

(参考様式2)

社会資本総合整備計画

令和3年4月1日

Table with 12 columns: 計画の名称, 計画の期間, 計画の目標, 交付対象, 重点計画の該当, 備考, 定量的指標の定義及び算定式, 定量的指標の現況値及び目標値, 備考, 全体事業費, 効果促進事業費の割合, 備考.

交付対象事業

Main table with 15 columns: 番号, 事業種別, 地域種別, 交付対象, 直接間接, 事業者, 道路種別, 省略工種, 要素となる事業名(事業箇所), 事業内容(延長・面積等), 市町村名, 事業実施期間(年度), 全体事業費(百万円), 費用便益比, 個別施設計画策定状況, 備考.

23-A243	道路	一般	つがる市	直接		市町村道	修繕	(他)	富沼17号線	入間橋	橋梁補修	N=1橋	つがる市					0	策定済	15m以上
23-A271	道路	一般	平川市	直接		市町村道	修繕	(1)	町居広船線ほか29路線		橋梁補修	N=36橋	平川市	108					策定済	15m以上
23-A272	道路	一般	平川市	直接		市町村道	修繕	(1)	尾上小和森線ほか256路線		橋梁点検	N=330橋	平川市	44						
23-A301	道路	一般	平内町	直接		市町村道	修繕	(1)	小湊外童子線ほか3路線		橋梁補修	N=4橋	平内町	49					策定済	15m以上
23-A302	道路	一般	平内町	直接		市町村道	修繕	(1)	第一清水川線ほか8路線		橋梁補修	N=11橋	平内町	0					策定済	15m未満
23-A303	道路	一般	平内町	直接		市町村道	改築	(1)	第一清水川線	清水川橋	橋梁架替	N=1橋	平内町	19					策定済	15m以上
23-A304	道路	一般	平内町	直接		市町村道	修繕	(1)	小湊外童子線ほか27路線		橋梁点検	N=46橋	平内町	15						
23-A321	道路	一般	今別町	直接		市町村道	修繕	(1)	村元大川平線ほか2路線		橋梁補修	N=3橋	今別町	0					策定済	15m以上
23-A322	道路	一般	今別町	直接		市町村道	修繕	(1)	村元大川平線ほか1路線		橋梁補修	N=2橋	今別町	0					策定済	15m未満
23-A323	道路	一般	今別町	直接		市町村道	修繕	(1)	浜名中字田1号線ほか29路線		橋梁点検	N=36橋	今別町	0						
23-A341	道路	一般	蓬田村	直接		市町村道	修繕	(他)	村道4-3-27号線ほか3路線		橋梁補修	N=4橋	蓬田村	0					策定済	15m以上
23-A342	道路	一般	蓬田村	直接		市町村道	修繕	(他)	村道8-3-7号線ほか3路線		橋梁補修	N=4橋	蓬田村	0					策定済	15m未満
23-A343	道路	一般	蓬田村	直接		市町村道	修繕	(1)	村道6-2-1号線ほか40路線		橋梁点検	N=50橋	蓬田村	21						
23-A361	道路	一般	外ヶ浜町	直接		市町村道	修繕	(1)	外黒山下小国線ほか9路線		橋梁補修	N=10橋	外ヶ浜町	30					策定済	15m以上
23-A362	道路	一般	外ヶ浜町	直接		市町村道	修繕	(1)	外黒山下小国線ほか40路線		橋梁点検	N=68橋	外ヶ浜町	0						
23-A381	道路	一般	鱈ヶ沢町	直接		市町村道	修繕	(1)	北浮田南浮田線ほか1路線		橋梁補修	N=2橋	鱈ヶ沢町	50					策定済	15m以上
23-A382	道路	一般	鱈ヶ沢町	直接		市町村道	修繕	(2)	古川線ほか54路線		橋梁点検	N=87橋	鱈ヶ沢町	0						
23-A401	道路	一般	深浦町	直接		市町村道	修繕	(1)	下浜松平橋ほか55路線		橋梁点検	N=71橋	深浦町	0						
23-A402	道路	一般	深浦町	直接		市町村道	改築	(2)	森山線		橋梁架替	N=1橋	深浦町	31					策定済	15m未満
23-A403	道路	一般	深浦町	直接		市町村道	修繕	(2)	田野沢12号線ほか55路線		橋梁補修	N=15橋	深浦町	5					策定済	15m未満
23-A421	道路	一般	西目屋村	直接		市町村道	修繕	(他)	大秋2号線ほか4路線		橋梁補修	N=5橋	西目屋村	32					策定済	15m以上
23-A422	道路	一般	西目屋村	直接		市町村道	修繕	(2)	鷹ノ巣線ほか2路線		橋梁補修	N=3橋	西目屋村	7					策定済	15m未満
23-A423	道路	一般	西目屋村	直接		市町村道	修繕	(1)	高森線ほか18路線		橋梁点検	N=24橋	西目屋村	0						
23-A441	道路	一般	藤崎町	直接		市町村道	修繕	(1)	藤崎東亀田線ほか11路線		橋梁補修	N=12橋	藤崎町	20					策定済	15m未満
23-A442	道路	一般	藤崎町	直接		市町村道	修繕	(1)	福館水木線ほか1路線		橋梁補修	N=3橋	藤崎町	33					策定済	15m以上
23-A443	道路	一般	藤崎町	直接		市町村道	修繕	(他)	県道五宮本線ほか1路線		大型構造物補修	N=2基	藤崎町	15					策定済	大型カルバート
23-A444	道路	一般	藤崎町	直接		市町村道	修繕	(他)	県道五宮本線ほか1路線		大型構造物点検	N=2基	藤崎町	3						大型カルバート
23-A445	道路	一般	藤崎町	直接		市町村道	修繕	(1)	浅田豊田線ほか33路線		橋梁点検	N=66橋	藤崎町	0						
23-A461	道路	一般	大鰐町	直接		市町村道	修繕	(1)	川辺篠塚線ほか4路線		橋梁補修	N=4橋	大鰐町	151					策定済	15m以上
23-A462	道路	一般	大鰐町	直接		市町村道	修繕	(1)	鱈石森山線ほか70路線		橋梁点検	N=107橋	大鰐町	10						
23-A463	道路	一般	大鰐町	直接		市町村道	修繕	(1)	大鰐高野新田線	花岡橋	橋梁補修	N=1橋	大鰐町	4					策定済	15m以上
23-A481	道路	一般	田舎館村	直接		市町村道	修繕	(1)	田舎館尾上線ほか69路線		橋梁点検	N=87橋	田舎館村	3						
23-A501	道路	一般	板柳町	直接		市町村道	修繕	(1)	石野大俵線ほか2路線		橋梁補修	N=4橋	板柳町	10					策定済	15m以上
23-A502	道路	一般	板柳町	直接		市町村道	修繕	(2)	石野大俵線ほか11路線		橋梁点検	N=13橋	板柳町	0						
23-A521	道路	一般	鶴田町	直接		市町村道	改築	(他)	胡桃館3号線ほか1路線		橋梁架替	N=2橋	鶴田町	8					策定済	15m未満
23-A522	道路	一般	鶴田町	直接		市町村道	修繕	(1)	鶴田・六郷線		橋梁補修	N=1橋	鶴田町	0					策定済	15m未満
23-A541	道路	一般	中泊町	直接		市町村道	修繕	(他)	町道394号線ほか2路線		橋梁補修	N=3橋	中泊町	30					策定済	15m以上
23-A542	道路	一般	中泊町	直接		市町村道	修繕	(他)	新町1号線		橋梁補修	N=1橋	中泊町	0					策定済	15m未満
23-A543	道路	一般	中泊町	直接		市町村道	修繕	(1)	町道1号線ほか57路線		橋梁点検	N=83橋	中泊町	0						
23-A544	道路	一般	中泊町	直接		市町村道	修繕	(他)	町道404号線ほか1路線		大型構造物補修	N=2箇所	中泊町	13					策定済	大型カルバート
23-A561	道路	一般	野辺地町	直接		市町村道	修繕	(1)	観音林脇線ほか22路線		橋梁点検	N=28橋	野辺地町	4						
23-A562	道路	一般	野辺地町	直接		市町村道	修繕	(1)	獅子沢線ほか3路線		橋梁補修	N=4橋	野辺地町	0					策定済	15m以上
23-A563	道路	一般	野辺地町	直接		市町村道	修繕	(他)	柴崎馬門温泉線ほか11路線		橋梁補修	N=18橋	野辺地町	19					策定済	15m未満
23-A581	道路	一般	七戸町	直接		市町村道	修繕	(1)	金沢・白石線ほか78路線		橋梁点検	N=107橋	七戸町	24						
23-A582	道路	一般	七戸町	直接		市町村道	修繕	(1)	天間館・小又1号線ほか36路線		橋梁補修	N=29橋	七戸町	135					策定済	15m以上
23-A583	道路	一般	七戸町	直接		市町村道	修繕	(2)	白石・市ノ渡線ほか51路線		橋梁補修	N=39橋	七戸町	0					策定済	15m未満
23-A584	道路	一般	七戸町	直接		市町村道	修繕	(他)	作田防災ダム線	作田隧道トンネル	大型構造物点検	N=1箇所	七戸町	0						トンネル
23-A601	道路	一般	六戸町	直接		市町村道	改築	(2)	七百・大曲線	柳沢橋	橋梁架替	N=1橋	六戸町	61					策定済	15m未満
23-A602	道路	一般	六戸町	直接		市町村道	修繕	(他)	川原新田・箕輪線		橋梁補修	N=1橋	六戸町	5					策定済	15m未満
23-A603	道路	一般	六戸町	直接		市町村道	修繕	(1)	赤田新敷線ほか39路線		橋梁点検	N=48橋	六戸町	0						
23-A621	道路	一般	横浜町	直接		市町村道	修繕	(他)	松守線ほか2路線		橋梁補修	N=3橋	横浜町	31					策定済	15m以上
23-A622	道路	一般	横浜町	直接		市町村道	修繕	(他)	有畑1号線ほか2路線		橋梁補修	N=3橋	横浜町	13					策定済	15m未満
23-A623	道路	一般	横浜町	直接		市町村道	改築	(他)	新町鶏ヶ唄線		橋梁架替	N=1橋	横浜町	0					策定済	15m未満
23-A641	道路	一般	東北町	直接		市町村道	修繕	(2)	乙供・天間林線ほか8路線		橋梁補修	N=8橋	東北町	36					策定済	15m以上
23-A642	道路	一般	東北町	直接		市町村道	修繕	(2)	乙供・天間林線ほか8路線		橋梁点検	N=88橋	東北町	0						
23-A643	道路	一般	東北町	直接		市町村道	修繕	(2)	町道520号線	南平跨線橋	橋梁補修	N=1橋	東北町	130					策定済	15m以上
23-A661	道路	一般	六ヶ所村	直接		市町村道	修繕	(他)	泊中央線ほか8路線		橋梁点検	N=12橋	六ヶ所村	0						
23-A681	道路	一般	おいらせ町	直接		市町村道	修繕	(1)	木ノ下・鶯久保線		橋梁補修	N=1橋	おいらせ町	6					策定済	15m未満
23-A682	道路	一般	おいらせ町	直接		市町村道	修繕	(1)	木内々線ほか1路線		橋梁補修	N=2橋	おいらせ町	0					策定済	15m以上
23-A683	道路	一般	おいらせ町	直接		市町村道	修繕	(1)	百小通学路線ほか31路線		橋梁点検	N=44橋	おいらせ町	0						
23-A701	道路	一般	大間町	直接		市町村道	修繕	(他)	奥戸川端線ほか2路線		橋梁補修	N=3橋	大間町	27					策定済	15m以上
23-A702	道路	一般	大間町	直接		市町村道	修繕	(1)	奥戸材木線ほか7路線		橋梁補修	N=8橋	大間町	0					策定済	15m未満
23-A703	道路	一般	大間町	直接		市町村道	修繕	(1)	奥戸材木線ほか10路線		橋梁点検	N=11橋	大間町	0						
23-A721	道路	一般	東通村	直接		市町村道	修繕	(1)	石持砂子又線ほか38路線		橋梁点検	N=54橋	東通村	0						
23-A722	道路	一般	東通村	直接		市町村道	修繕	(他)	砂子又学校線2号ほか3路線		橋梁補修	N=4橋	東通村	22					策定済	15m以上
23-A723	道路	一般	東通村	直接		市町村道	修繕	(1)	砂子又下田代線ほか11路線		橋梁補修	N=13橋	東通村	5					策定済	15m未満
23-A741	道路	一般	風間浦村	直接		市町村道	修繕	(他)	老人ホーム線ほか3路線		橋梁点検	N=5橋	風間浦村	0						
23-A742	道路	一般	風間浦村	直接		市町村道	修繕	(他)	下風呂本通線		橋梁補修	N=1橋	風間浦村	0					策定済	15m未満
23-A761	道路	一般	佐井村	直接		市町村道	修繕	(1)	福浦川本線ほか4路線		橋梁補修	N=10橋	佐井村	13					策定済	15m以上

23-A762	道路	一般	佐井村	直接	市町村道	修繕	(1)	川磯線ほか5路線	橋梁補修	N=5橋	佐井村							66		策定済	15m未満																
23-A763	道路	一般	佐井村	直接	市町村道	修繕	(1)	古佐井焼山線ほか7路線	橋梁点検	N=17橋	佐井村							0																			
23-A781	道路	一般	三戸町	直接	市町村道	修繕	(2)	久保線ほか5路線	橋梁補修	N=6橋	三戸町							17		策定済	15m以上																
23-A782	道路	一般	三戸町	直接	市町村道	修繕	(1)	下田新井田線ほか3路線	橋梁補修	N=4橋	三戸町							0		策定済	15m未満																
23-A783	道路	一般	三戸町	直接	市町村道	修繕	(1)	住谷平玉ノ木線ほか43路線	橋梁点検	N=58橋	三戸町							13																			
23-A801	道路	一般	五戸町	直接	市町村道	修繕	(1)	新町二本柳線ほか116路線	橋梁点検	N=117橋	五戸町							0																			
23-A802	道路	一般	五戸町	直接	市町村道	修繕	(2)	川原町線ほか5路線	橋梁補修	N=6橋	五戸町							81		策定済	15m以上																
23-A803	道路	一般	五戸町	直接	市町村道	改築	(他)	南手倉橋線ほか1路線	橋梁集約化	N=2橋	五戸町							84		策定済	集約化																
23-A804	道路	一般	五戸町	直接	市町村道	修繕	(2)	浅水川向線ほか2路線	橋梁補修	N=3橋	五戸町							20		策定済	15m未満																
23-A821	道路	一般	田子町	直接	市町村道	修繕	(1)	下田子七日市線ほか53路線	橋梁点検	N=86橋	田子町							9																			
23-A822	道路	一般	田子町	直接	市町村道	修繕	(1)	道前田山線ほか2路線	橋梁補修	N=3橋	田子町							118		策定済	15m以上																
23-A823	道路	一般	田子町	直接	市町村道	修繕	(1)	田子根渡石亀線ほか6路線	橋梁補修	N=11橋	田子町							33		策定済	15m未満																
23-A841	道路	一般	南部町	直接	市町村道	改築	(他)	古町・米田屋敷線	観音橋 橋梁架替	L=16.2m	南部町							0		策定済	15m以上																
23-A842	道路	一般	南部町	直接	市町村道	修繕	(1)	苔米地・福田線ほか2路線	橋梁補修	N=3橋	南部町							50		策定済	15m以上																
23-A843	道路	一般	南部町	直接	市町村道	修繕	(1)	高橋・表沢線ほか59路線	橋梁点検	N=78橋	南部町							15																			
23-A844	道路	一般	南部町	直接	市町村道	改築	(1)	日渡・青鹿長根線	作和橋 橋梁架替	L=2.5m	南部町							0		策定済	15m未満																
23-A845	道路	一般	南部町	直接	市町村道	修繕	(他)	柞木田・荒谷向線	橋梁補修	N=1橋	南部町							0		策定済	15m未満																
23-A846	道路	一般	南部町	直接	市町村道	修繕	(1)	苔米地・福田線	福地橋 橋梁補修	L=200m	南部町							0		策定済	15m以上																
23-A861	道路	一般	階上町	直接	市町村道	改築	(他)	金山沢・平内線	皂角子橋 橋梁架替	N=1橋	階上町							0		策定済	15m未満																
23-A862	道路	一般	階上町	直接	市町村道	修繕	(1)	法師窪・小舟渡線	小舟渡跨線橋 橋梁補修	N=1橋	階上町							0		策定済	15m未満																
23-A863	道路	一般	階上町	直接	市町村道	修繕	(1)	駅前・小舟渡線ほか26路線	橋梁点検	N=41橋	階上町							2																			
23-A881	道路	一般	新郷村	直接	市町村道	修繕	(2)	一ノ沢線ほか6路線	橋梁補修	N=7橋	新郷村							31		策定済	15m未満																
23-A882	道路	一般	新郷村	直接	市町村道	修繕	(2)	松木田線ほか2路線	橋梁補修	N=3橋	新郷村							12		策定済	15m以上																
23-A883	道路	一般	新郷村	直接	市町村道	修繕	(1)	中里・田中線ほか27路線	橋梁点検	N=32橋	新郷村							0																			
合計																		4,209																			

B 関連社会資本整備事業（該当なし）

番号	事業種別	地域種別	交付対象	直接間接	事業者	要素となる事業名	事業内容	事業実施期間（年度）					全体事業費 （百万円）	費用便益比	個別施設計画 策定状況	備考
								H31・R1	R2	R3	R4	R5				
合計											0					

C 効果促進事業（該当なし）

番号	事業種別	地域種別	交付対象	直接間接	事業者	省略 工種	要素となる事業名	事業内容	事業実施期間（年度）					全体事業費 （百万円）	備考	
									H31・R1	R2	R3	R4	R5			
合計											0					

D 社会資本整備円滑化地籍整備事業（該当なし）

番号	事業種別	地域種別	交付対象	直接間接	事業者	要素となる事業名 （事業箇所）	事業内容 （面積等）	事業実施期間（年度）					全体事業費 （百万円）	備考		
								H31・R1	R2	R3	R4	R5				
合計											0					

交付金の執行状況

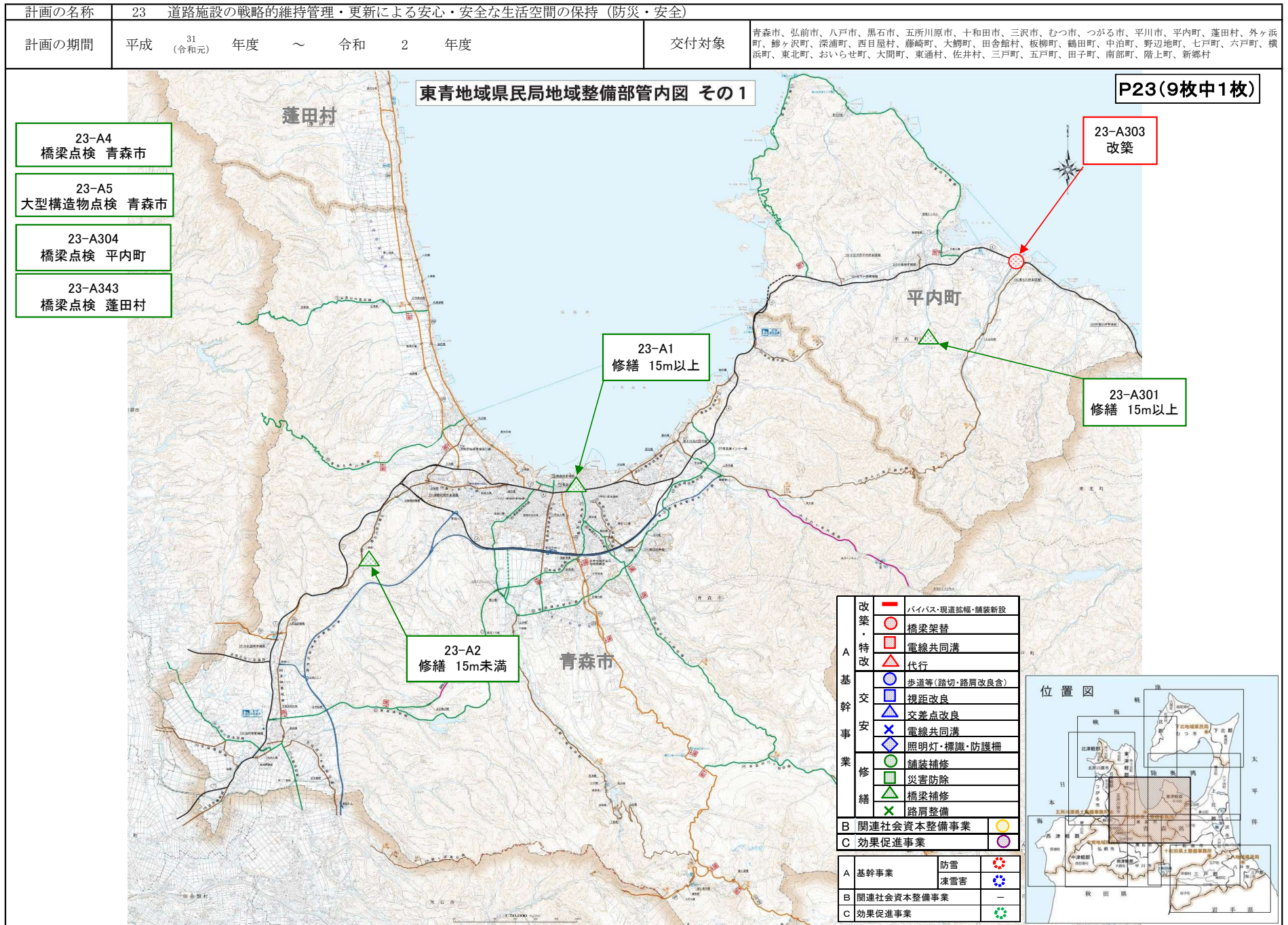
(単位:百万円)

	H31・R1	R2	R3	R4	R5
配分額 (a)	2,138	62	0		
計画別流用 増△減額 (b)	0	0	0		
交付額 (c=a+b)	2,138	62	0		
前年度からの繰越額 (d)	520	822	14		
支払済額 (e)	1,836	870			
翌年度繰越額 (f)	822	14			
うち未契約繰越額 (g)	528	8			
不用額 (h = c+d-e-f)	0	0			
未契約繰越+不用率 (h = (g+h)/(c+d))	19.86%	0.01%			
未契約繰越+不用率が10%を超えている場合その理由	関係機関との協議に日数を要したため	-			

※ 平成31(令和元)年度以降の各年度の決算額を記載。

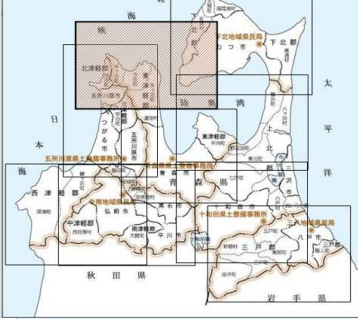
(参考様式3)

社会資本総合整備計画 参考図面

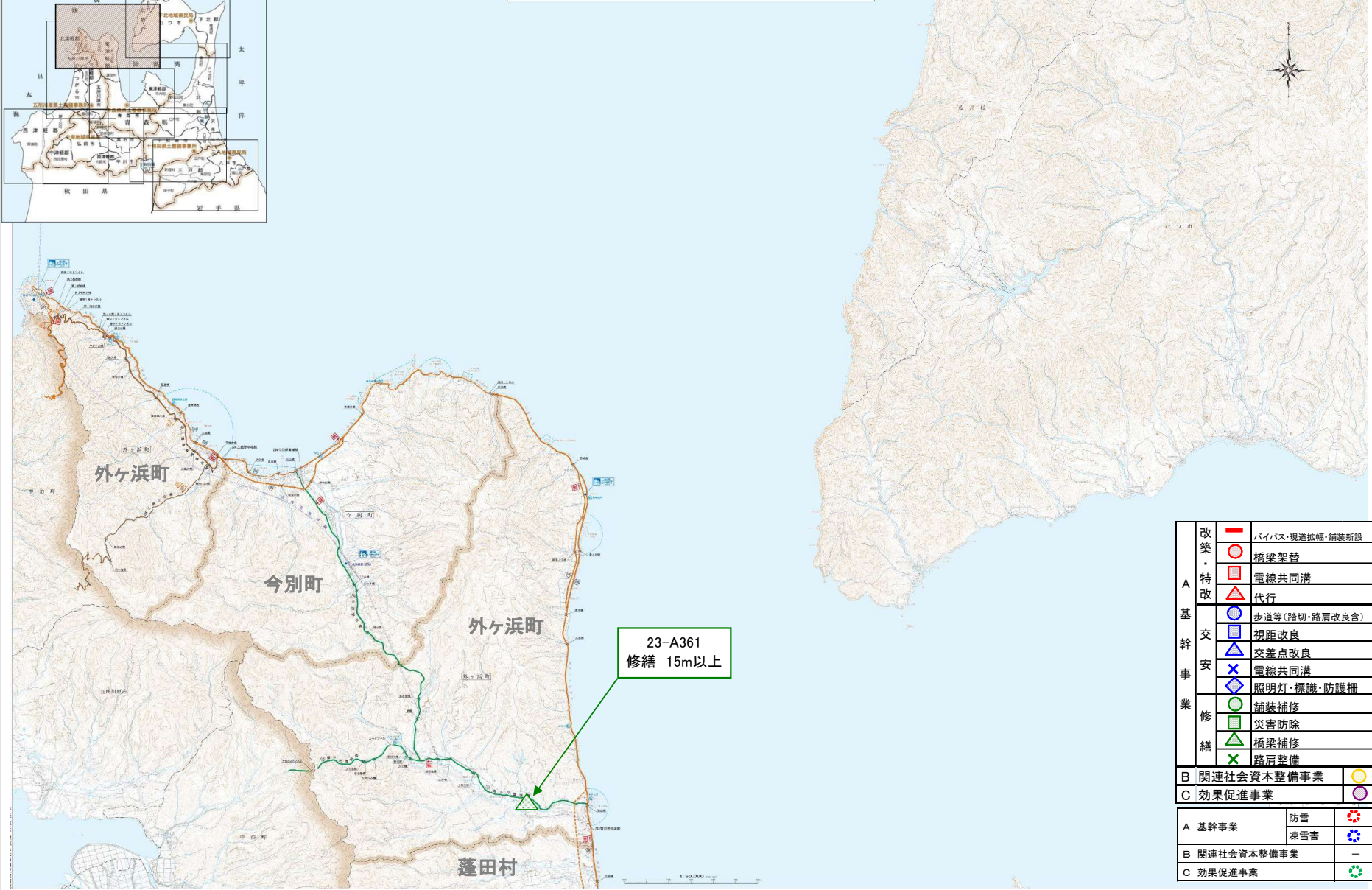


計画の名称	23 道路施設の戦略的維持管理・更新による安心・安全な生活空間の保持 (防災・安全)			交付対象	青森市、弘前市、八戸市、黒石市、五所川原市、十和田市、三沢市、むつ市、つがる市、平川市、平内町、蓬田村、外ヶ浜町、釜ヶ沢町、深浦町、西目屋村、藤崎町、大鰐町、田舎館村、板柳町、鶴田町、中泊町、野辺地町、七戸町、六戸町、横浜町、東北町、おいらせ町、大間町、東通村、佐井村、三戸町、五戸町、田子町、南部町、陸上町、新郷村
計画の期間	平成 31 (令和元) 年度	～	令和 2 年度		

位置図

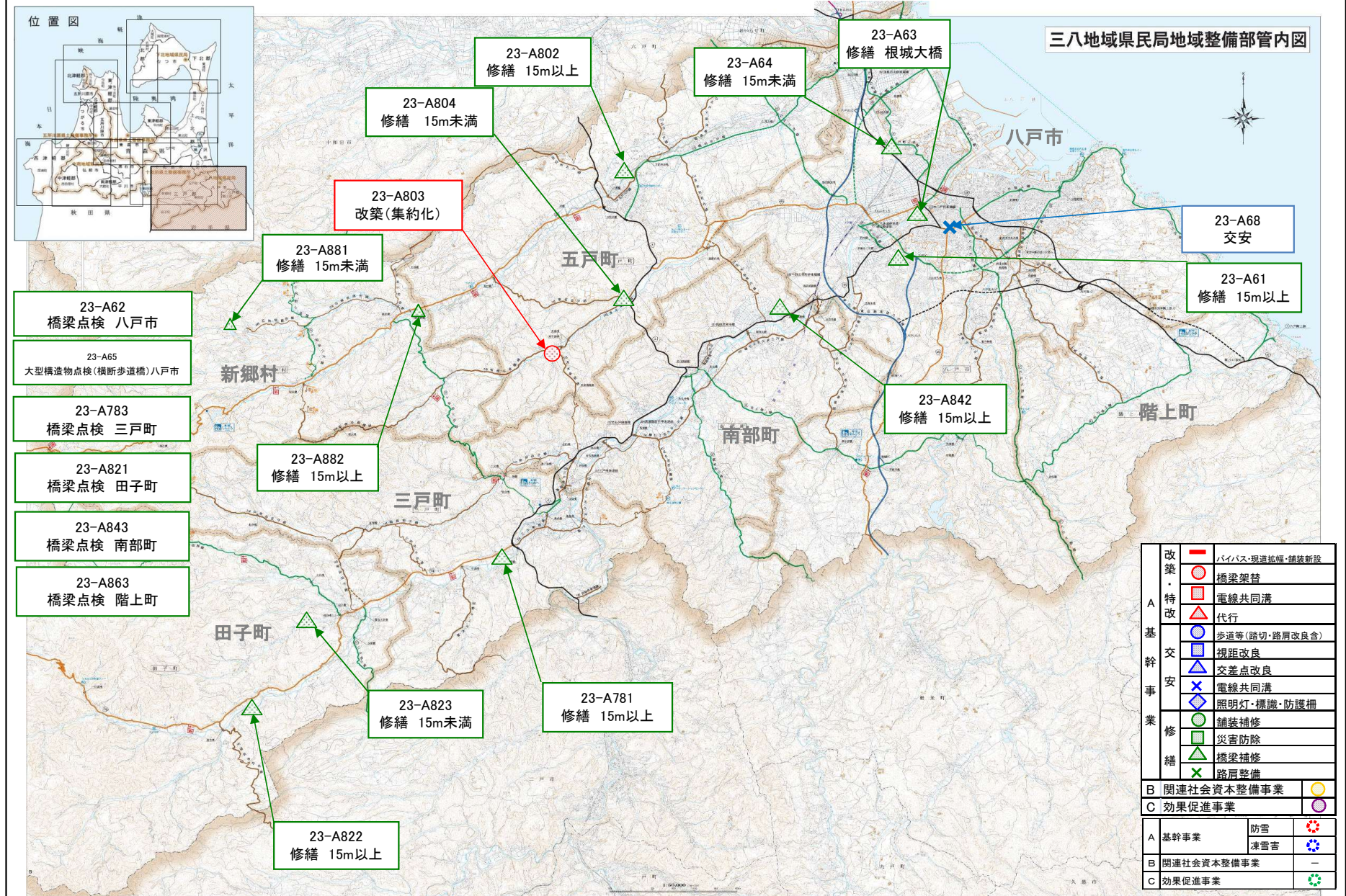


東青地域県民局地域整備部管内図 その2

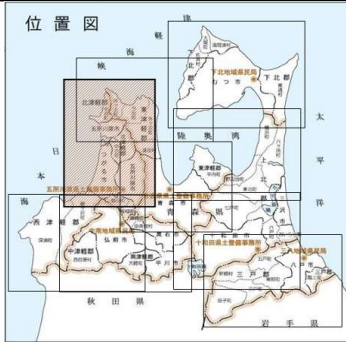


改 業 ・ 特 改	■	バイパス・現道拡幅・舗装新設	
	○	橋梁架替	
	■	電線共同溝	
	△	代行	
	○	歩道等(踏切・路肩改良含)	
	■	視距改良	
	△	交差点改良	
	×	電線共同溝	
	◇	照明灯・標識・防護柵	
	○	舗装補修	
業 修 繕	○	災害防除	
	△	橋梁補修	
	×	路肩整備	
B	関連社会資本整備事業	○	
C	効果促進事業	○	
A	基幹事業	防雪	❄️
		凍雪害	❄️
B	関連社会資本整備事業		—
C	効果促進事業		♻️

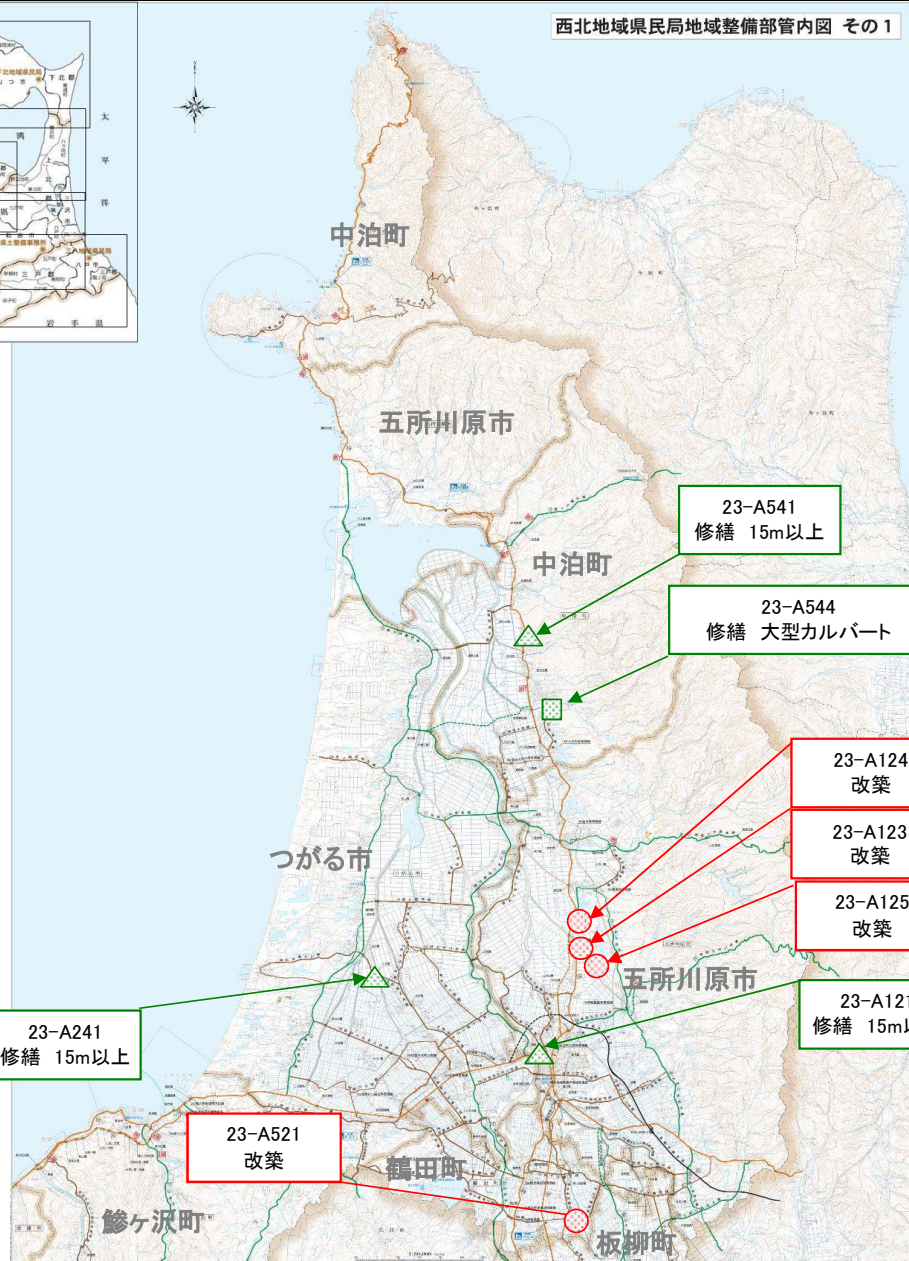
計画の名称	23 道路施設の戦略的維持管理・更新による安心・安全な生活空間の保持 (防災・安全)			交付対象	青森市、弘前市、八戸市、黒石市、五所川原市、十和田市、三沢市、むつ市、つがる市、平川市、平内町、蓬田村、外ヶ浜町、鮎ヶ沢町、深浦町、西目屋村、藤崎町、大鰐町、田舎館村、板柳町、鶴田町、中泊町、野辺地町、七戸町、六戸町、横浜町、東北町、おいらせ町、大間町、東通村、佐井村、三戸町、五戸町、田子町、南部町、階上町、新郷村		
計画の期間	平成	31 (令和元)	年度	～	令和	2	年度



計画の名称	23 道路施設の戦略的維持管理・更新による安心・安全な生活空間の保持 (防災・安全)			交付対象	青森市、弘前市、八戸市、黒石市、五所川原市、十和田市、三沢市、むつ市、つがる市、平川市、平内町、蓬田村、外ヶ浜町、釜ヶ沢町、深浦町、西目屋村、藤崎町、大鰐町、田舎館村、板柳町、鶴田町、中泊町、野辺地町、七戸町、六戸町、横浜町、東北町、おいらせ町、大間町、東通村、佐井村、三戸町、五戸町、田子町、南部町、陸上町、新郷村		
計画の期間	平成	31 (令和元)	年度	～	令和	2	年度



西北地域県民局地域整備部管内図 その1



23-A122
橋梁点検 五所川原市

23-A242
橋梁点検 つがる市

23-A241
修繕 15m以上

23-A521
改築

23-A541
修繕 15m以上

23-A544
修繕 大型カルバート

23-A124
改築

23-A123
改築

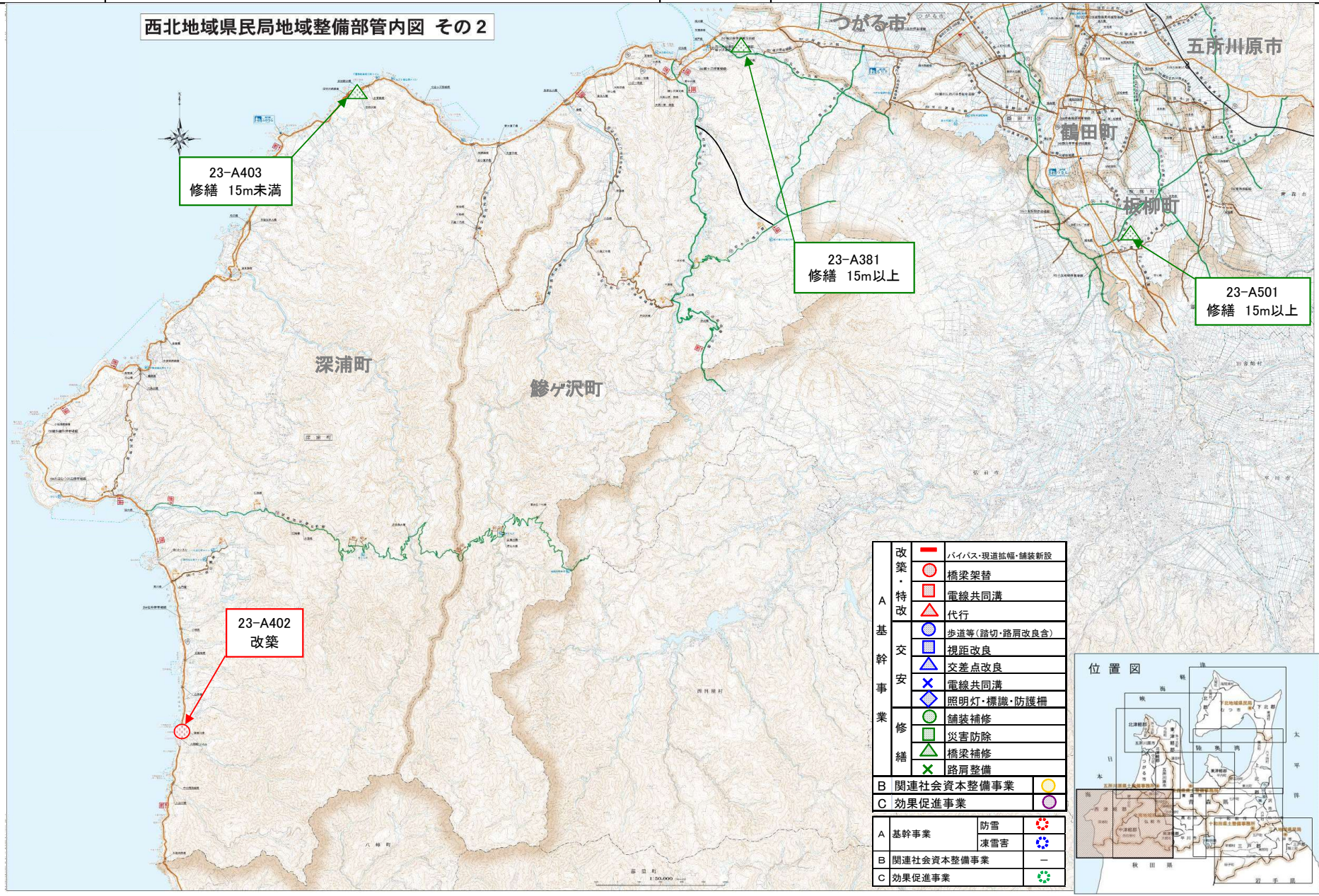
23-A125
改築

23-A121
修繕 15m以上

A 基幹事業	改築・特改	バイパス・現道拡幅・舗装新設	
	交	橋梁架替	
		電線共同溝	
		代行	
		歩道等(踏切・路肩改良含)	
	安	視距改良	
		交差点改良	
		電線共同溝	
		照明灯・標識・防護柵	
	修繕	舗装補修	
災害防除			
橋梁補修			
路肩整備			
B	関連社会資本整備事業		
C	効果促進事業		
A	基幹事業	防雪 凍雪害	
B	関連社会資本整備事業		
C	効果促進事業		

計画の名称	23 道路施設の戦略的維持管理・更新による安心・安全な生活空間の保持 (防災・安全)			交付対象	青森市、弘前市、八戸市、黒石市、五所川原市、十和田市、三沢市、むつ市、つがる市、平川市、平内町、蓬田村、外ヶ浜町、鯉ヶ沢町、深浦町、西目屋村、藤崎町、大鰐町、田舎館村、板柳町、鶴田町、中泊町、野辺地町、七戸町、六戸町、横浜町、東北町、おいらせ町、大間町、東通村、佐井村、三戸町、五戸町、田子町、南部町、階上町、新郷村
計画の期間	平成 31 (令和元) 年度	～	令和 2 年度		

西北地域県民局地域整備部管内図 その2



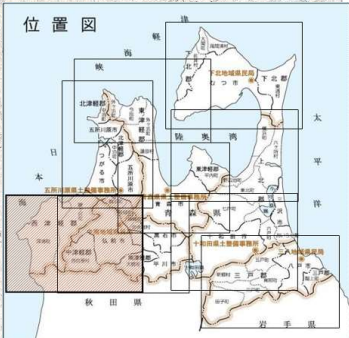
23-A403
修繕 15m未満

23-A381
修繕 15m以上

23-A501
修繕 15m以上

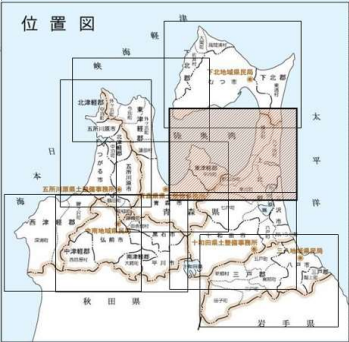
23-A402
改築

改築・特改	バイパス・環道拡幅・舗装新設	
A 基幹事業	橋梁架替	
	電線共同溝	
	代行	
	歩道等(路切・路肩改良含)	
交安	視距改良	
	交差点改良	
	電線共同溝	
	照明灯・標識・防護柵	
業修繕	舗装補修	
	災害防除	
	橋梁補修	
	路肩整備	
B 関連社会資本整備事業		防雪
C 効果促進事業		凍雪害
A 基幹事業		
B 関連社会資本整備事業		
C 効果促進事業		



計画の名称	23 道路施設の戦略的維持管理・更新による安心・安全な生活空間の保持 (防災・安全)			交付対象	青森市、弘前市、八戸市、黒石市、五所川原市、十和田市、三沢市、むつ市、つがる市、平川市、平内町、蓬田村、外ヶ浜町、鰐ヶ沢町、深浦町、西目屋村、藤崎町、大鰐町、田舎館村、板柳町、鶴田町、中泊町、野辺地町、七戸町、六戸町、横浜町、東北町、おいらせ町、大間町、東通村、佐井村、三戸町、五戸町、田子町、南部町、階上町、新郷村
計画の期間	平成 31 (令和元) 年度	～	令和 2 年度		

上北地域県民局地域整備部管内図 その1



A 基 幹 交 安 事 業	改築	バイパス・現道拡幅・舗装新設	
	特改	橋梁架替	
		電線共同溝	
		代行	
		歩道等(踏切・路肩改良含)	
		視距改良	
		交差点改良	
		電線共同溝	
		照明灯・標識・防護柵	
		舗装補修	
修 繕		災害防除	
		橋梁補修	
		路肩整備	
B	関連社会資本整備事業		
C	効果促進事業		
A	基幹事業	防雪	
		凍雪害	
B	関連社会資本整備事業		
C	効果促進事業		

23-A561
橋梁点検 野辺地町

23-A661
橋梁点検 六ヶ所村

23-A563
修繕 15m未満

23-A621
修繕 15m以上

23-A622
修繕 15m未満

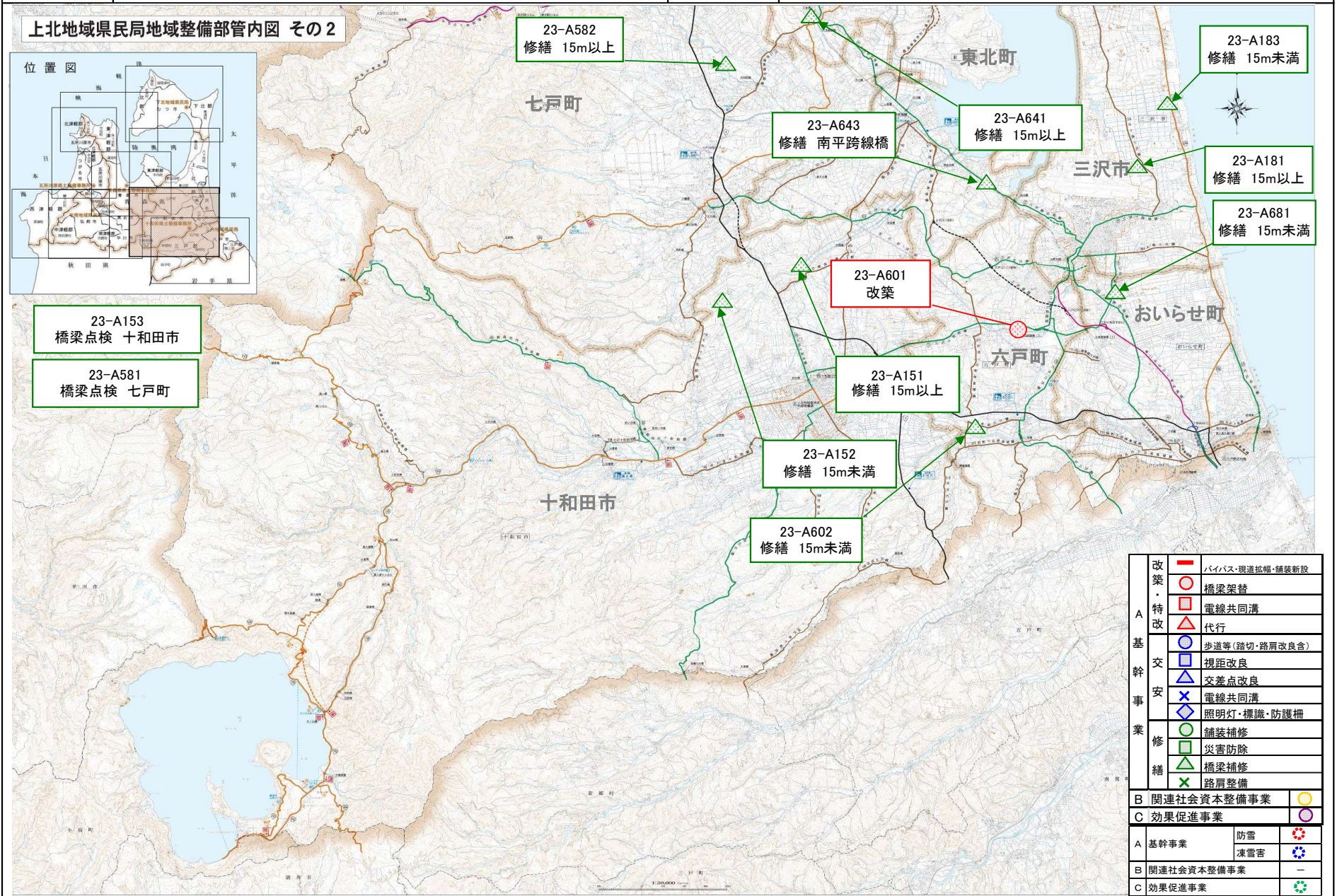


(参考様式3)

社会資本総合整備計画 参考図面

P23(9枚中8枚)

計画の名称	23 道路施設の戦略的維持管理・更新による安心・安全な生活空間の保持 (防災・安全)			交付対象	青森市、弘前市、八戸市、黒石市、五所川原市、十和田市、三沢市、むつ市、つがる市、平川市、平内町、蓬田村、外ヶ浜町、釜ヶ沢町、深浦町、西目屋村、藤崎町、大鰐町、田舎館村、板柳町、鶴田町、中泊町、野辺地町、七戸町、六戸町、横浜町、東北町、おいらせ町、大間町、東通村、佐井村、三戸町、五戸町、田子町、南部町、階上町、新郷村
計画の期間	平成 31 (令和元) 年度	～	令和 2 年度		



A 基幹事業	改築・特改	バイパス・現道拡幅・舗装新設		
		橋梁架替		
		電線共同溝		
		代行		
	交安		歩道等(路切・路肩改良舎)	
			視距改良	
			交差点改良	
			電線共同溝	
	業修繕		照明灯・標識・防護柵	
			舗装補修	
		災害防除		
		橋梁補修		
		路肩整備		
B	関連社会資本整備事業			
C	効果促進事業			
A	基幹事業	防雪		
		凍害		
B	関連社会資本整備事業			
C	効果促進事業			

計画の名称	23 道路施設の戦略的維持管理・更新による安心・安全な生活空間の保持 (防災・安全)			交付対象	青森市、弘前市、八戸市、黒石市、五所川原市、十和田市、三沢市、むつ市、つがる市、平川市、平内町、蓬田村、外ヶ浜町、釜ヶ沢町、深浦町、西目屋村、藤崎町、大鰐町、田舎館村、板柳町、鶴田町、中泊町、野辺地町、七戸町、六戸町、横浜町、東北町、おいらせ町、大間町、東通村、佐井村、三戸町、五戸町、田子町、南部町、階上町、新郷村
計画の期間	平成 31 (令和元) 年度	～	令和 2 年度		

