

津波対策

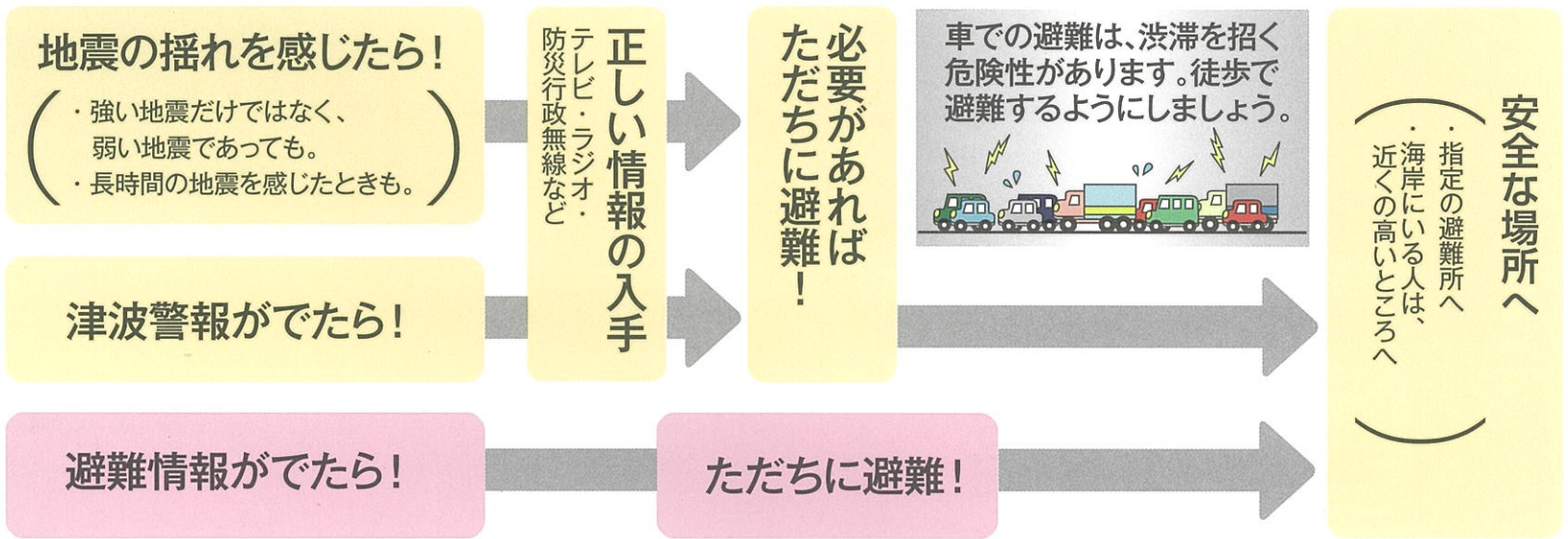
地震が発生した場合、海沿いの地域は、津波に襲われる可能性があります。テレビ・ラジオ・防災行政無線などの情報に注意し、迅速に行動しましょう。



津波警報・注意報の種類

種類	解説	発表される津波の高さ
津波警報	大津波 高いところで3m程度以上の津波が予想されますので、 厳重に警戒 してください。	5m・10m・10m超
	津波 高いところで3m程度の津波が予想されますので、 警戒 してください。	3m
津波注意報	高いところで1m程度の津波が予想されますので、 注意 してください。	1m

津波からの避難



避難する際の注意

お年寄りや体の不自由な方などの避難に協力しましょう。

避難の際にはご近所にも声をかけあい、地域で協力し合う避難を心がけましょう。!

津波注意報でも、海辺や川べりには近づかないようにしましょう。








津波は繰り返し襲ってきます。必ずしも第一波が最大とは限りません。少なくとも12時間以上は警戒が必要です。

水深が浅くなるほど、津波の高さは高くなります。またV字型の湾では急激に高くなります。

河川では、陸上より早く遡上します。地上に遡上した津波は、人が全速力で走るのと同じ速さとなります。

凡例

津波浸水深表記

	0.01~0.3m未満
	0.3~1.0m未満
	1.0~2.0m未満
	2.0~5.0m未満
	5.0~10.0m未満
	10.0~20.0m未満
	20m以上

避難所情報

- 1** 避難所・避難場所
 ※津波エリアに含まれる避難所は外しています。



