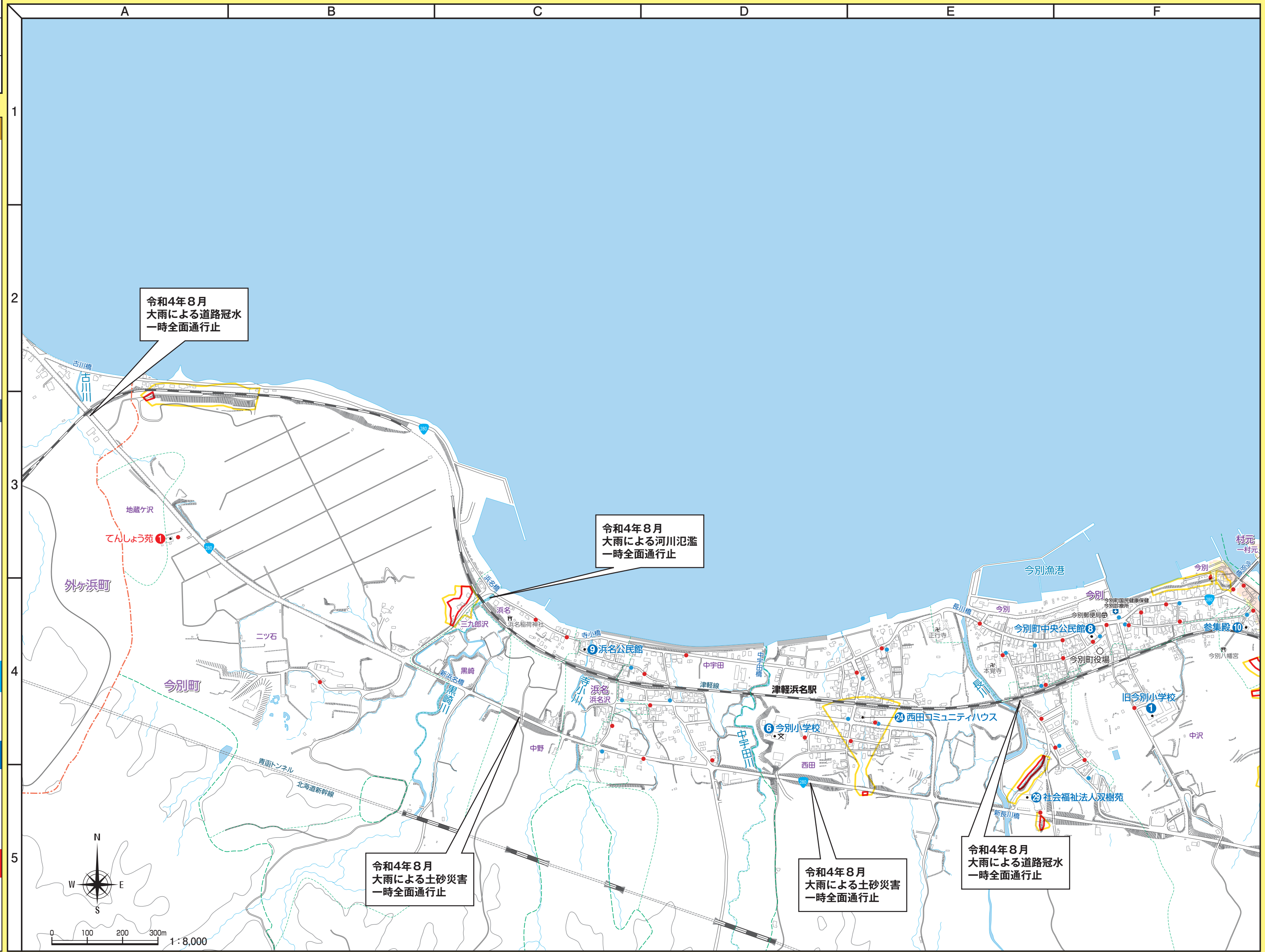


	3
1	2
9	6



土砂災害凡例

土砂災害特別警戒区域
著しい危険が生じる恐れのある区域
レッドゾーン

土砂災害警戒区域
危険が生じる恐れのある区域
イエローゾーン

地すべり区域

河川浸水想定(最大浸水)

浸水深0.5m未満

浸水深0.5~3.0m未満

浸水深3.0~5.0m未満

浸水深5.0~10.0m未満

消防設備

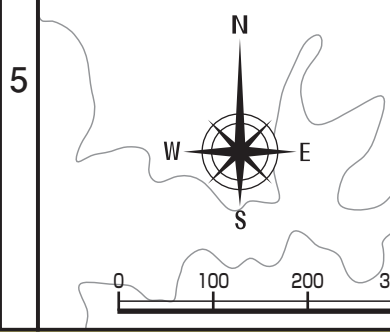
- 消火栓
- 防火水槽

指定避難所

③ (例) ○○公園
青色の番号と施設名で表示

指定緊急避難場所

③ (例) ○○公園
赤色の番号と施設名で表示



洪水・土砂マップ

洪水・土砂マップ

	3
1	2
9	6

土砂災害凡例

土砂災害
特別警戒区域

著しい危険が生じる恐れのある区域
レッドゾーン



土砂災害
警戒区域

危険が生じる恐れのある区域
イエローゾーン



地すべり区域



河川浸水想定(最大浸水)

浸水深0.5m未満



浸水深0.5~3.0m未満



浸水深3.0~5.0m未満



浸水深5.0~10.0m未満



消防設備

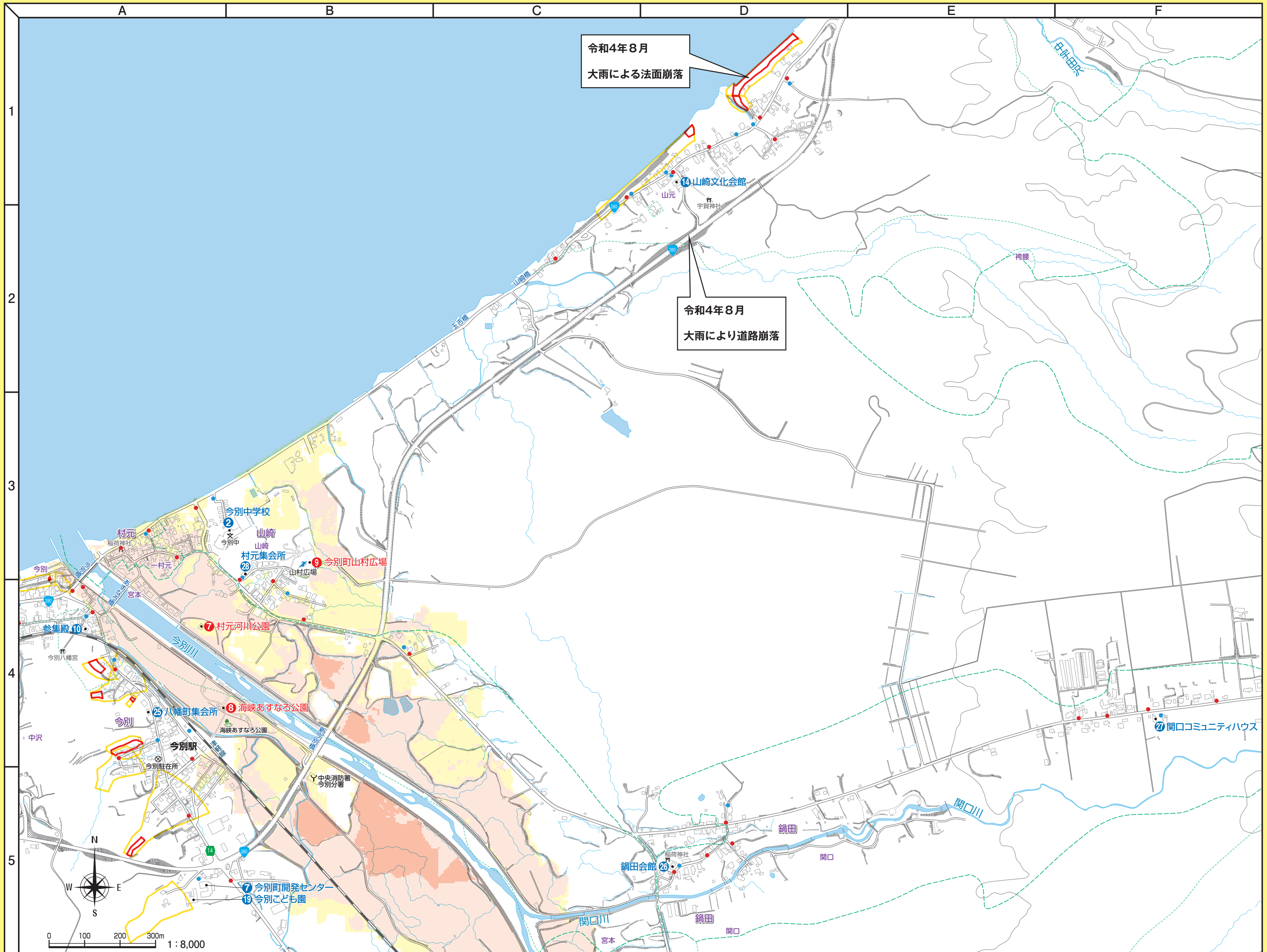
- 消火栓
- 防火水槽

指定避難所

- ③ (例) ○○公園
- 青色の番号と施設名で表示

指定緊急避難場所

- ③ (例) ○○公園
- 赤色の番号と施設名で表示



洪水・土砂マップ

洪水・土砂マップ

		3	4
1	2		

土砂災害凡例

土砂災害
特別警戒区域

著しい危険が生じる恐れのある区域
レッドゾーン



土砂災害
警戒区域

危険が生じる恐れのある区域
イエローゾーン



地すべり区域

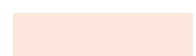


河川浸水想定(最大浸水)

浸水深0.5m未満



浸水深0.5~3.0m未満



浸水深3.0~5.0m未満



浸水深5.0~10.0m未満



消防設備

- 消火栓
- 防火水槽

指定避難所

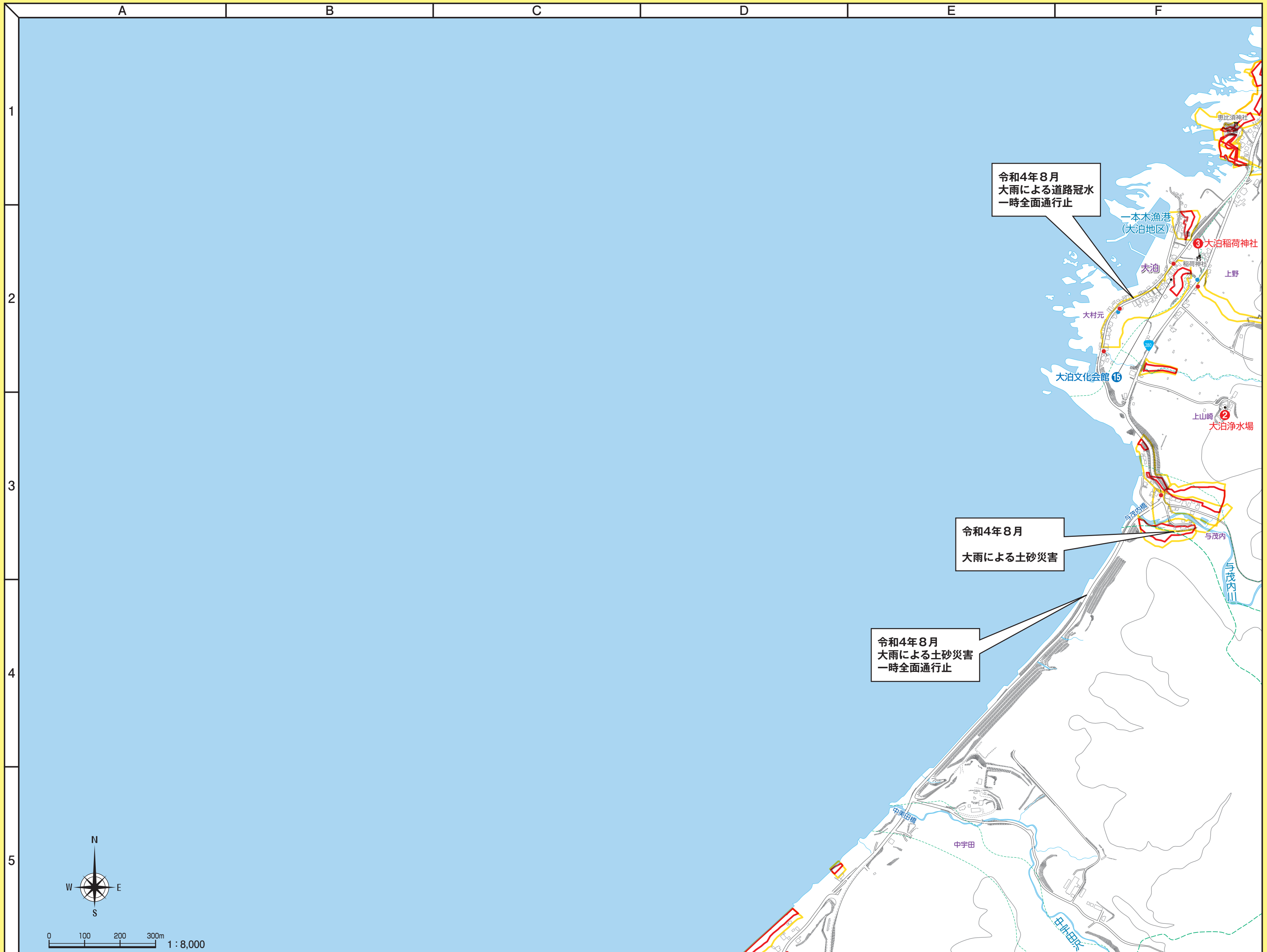
③ (例) ○○公園

青色の番号と
施設名で表示

指定緊急避難場所

③ (例) ○○公園

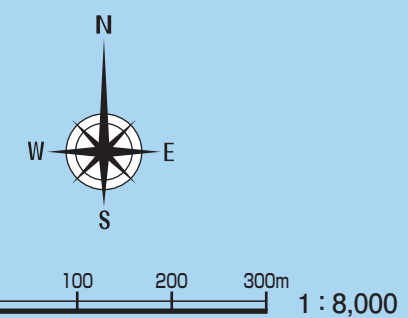
赤色の番号と
施設名で表示



令和4年8月
大雨による道路冠水
一時全面通行止

令和4年8月
大雨による土砂災害

令和4年8月
大雨による土砂災害
一時全面通行止



洪水・土砂マップ

洪水・土砂マップ

土砂災害凡例

土砂災害
特別警戒区域

著しい危険が生じる恐れのある区域
レッドゾーン



土砂災害
警戒区域

危険が生じる恐れのある区域
イエローゾーン

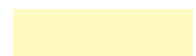


地すべり区域

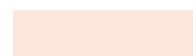


河川浸水想定(最大浸水)

浸水深0.5m未満



浸水深0.5~3.0m未満



浸水深3.0~5.0m未満



浸水深5.0~10.0m未満



消防設備

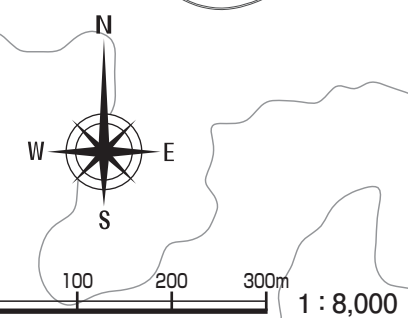
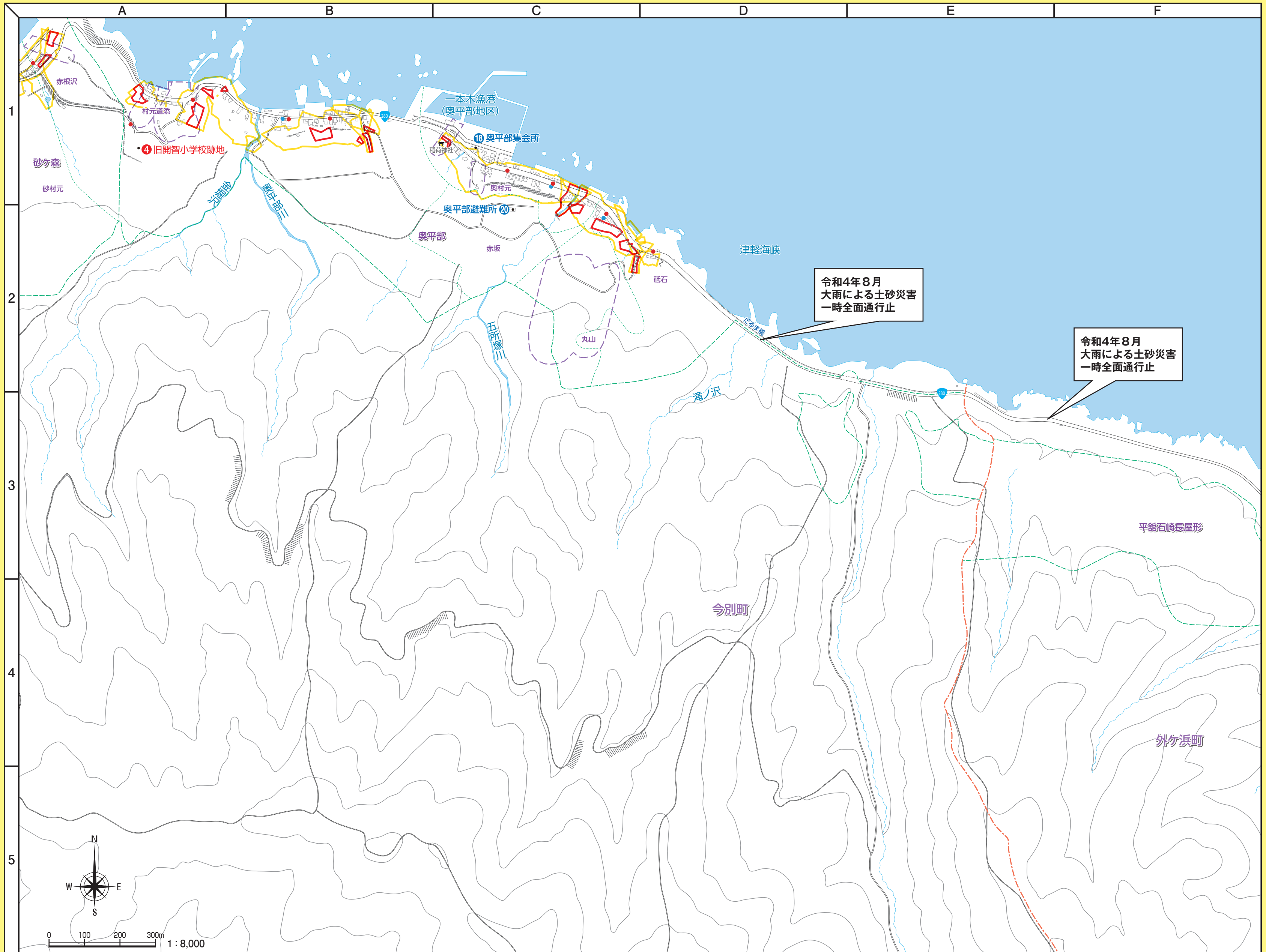
- 消火栓
- 防火水槽

指定避難所

- ③ (例) ○○公園
- 青色の番号と施設名で表示

指定緊急避難場所

- ③ (例) ○○公園
- 赤色の番号と施設名で表示



洪水・土砂マップ

洪水・土砂マップ

1	2
9	6
	7

土砂災害凡例

土砂災害
特別警戒区域

著しい危険が生じる恐れのある区域
レッドゾーン



土砂災害
警戒区域

危険が生じる恐れのある区域
イエローゾーン



地すべり区域

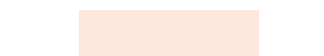


河川浸水想定(最大浸水)

浸水深0.5m未満



浸水深0.5~3.0m未満



浸水深3.0~5.0m未満



浸水深5.0~10.0m未満



消防設備

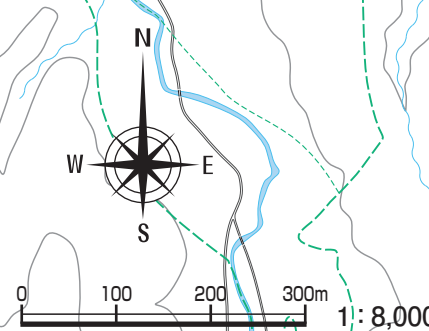
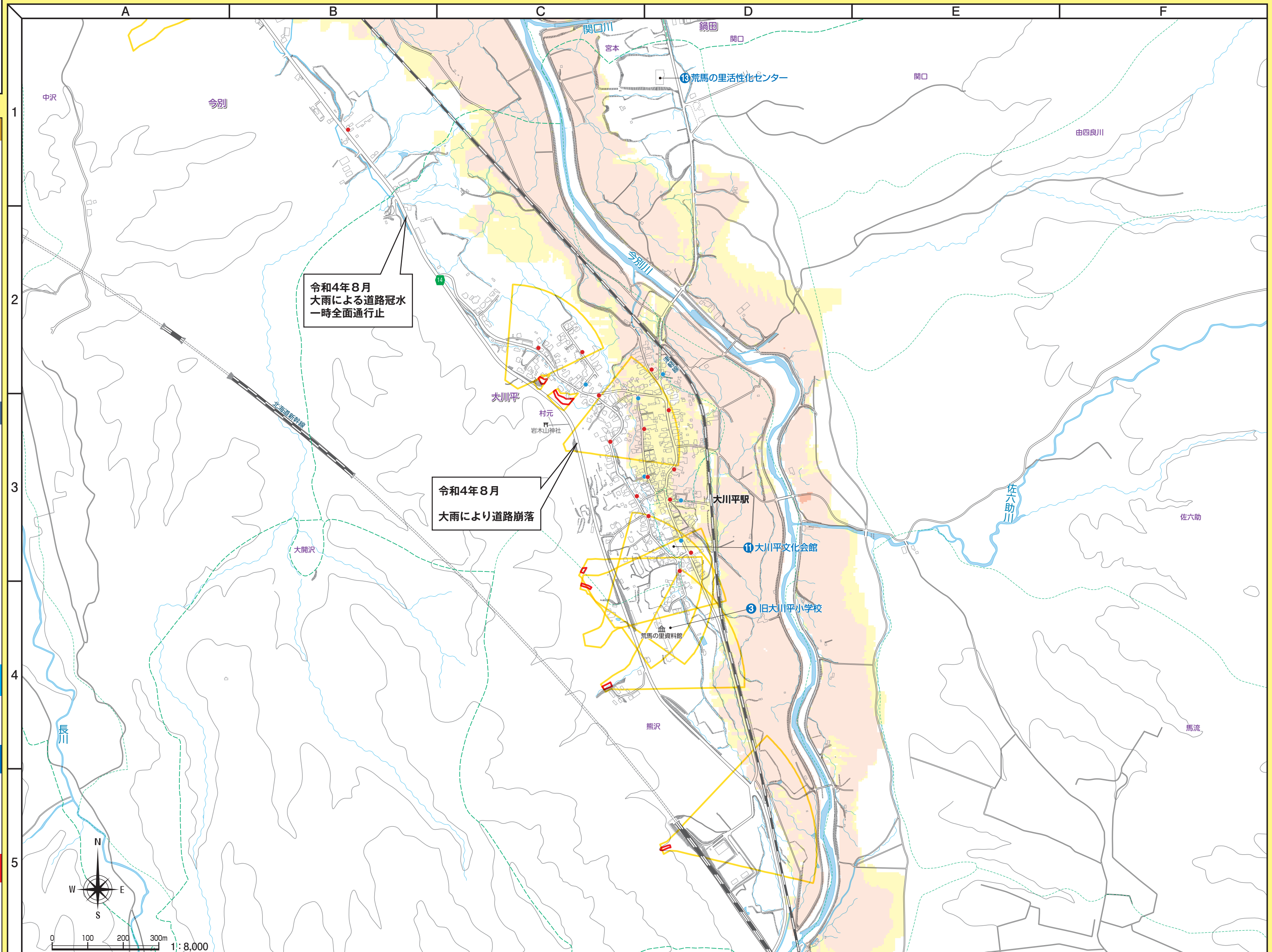
- 消火栓
- 防火水槽

指定避難所

- ③ (例) ○○公園
- 青色の番号と施設名で表示

指定緊急避難場所

- ③ (例) ○○公園
- 赤色の番号と施設名で表示



洪水・土砂マップ

洪水・土砂マップ

9 6
7
8

土砂災害凡例

土砂災害
特別警戒区域

著しい危険が生じる恐れのある区域
レッドゾーン



土砂災害
警戒区域

危険が生じる恐れのある区域
イエローゾーン



地すべり区域



河川浸水想定(最大浸水)

浸水深0.5m未満



浸水深0.5~3.0m未満



浸水深3.0~5.0m未満



浸水深5.0~10.0m未満



消防設備

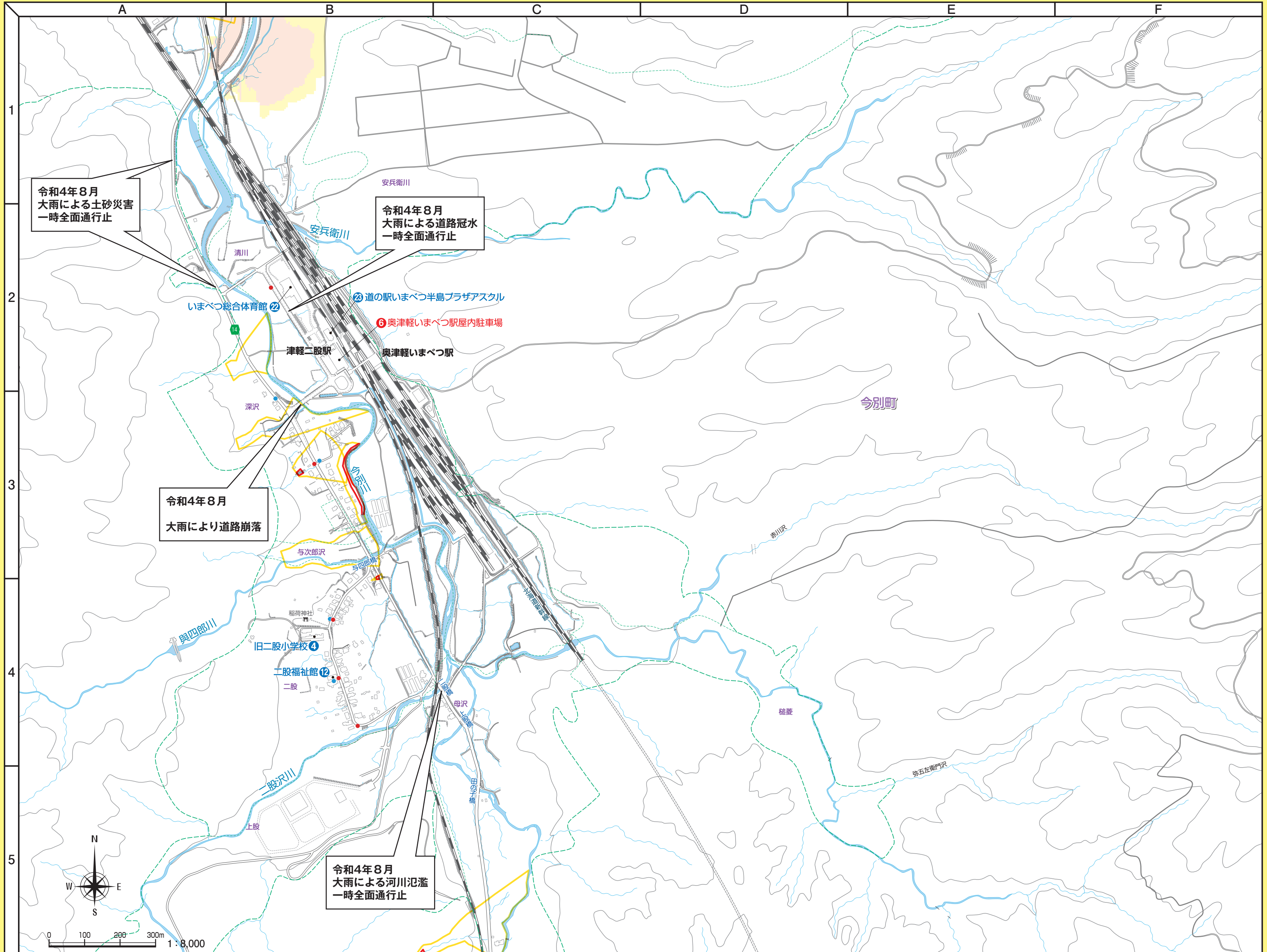
- 消火栓
- 防火水槽

指定避難所

- ③ (例) ○○公園
- 青色の番号と施設名で表示

指定緊急避難場所

- ③ (例) ○○公園
- 赤色の番号と施設名で表示



0 100 200 300m 1:8,000

洪水・土砂マップ

洪水・土砂マップ

7

8

土砂災害凡例

土砂災害
特別警戒区域

著しい危険が生じる恐れのある区域
レッドゾーン



土砂災害
警戒区域

危険が生じる恐れのある区域
イエローゾーン



地すべり区域

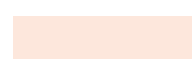


河川浸水想定(最大浸水)

浸水深0.5m未満



浸水深0.5~3.0m未満



浸水深3.0~5.0m未満



浸水深5.0~10.0m未満



消防設備

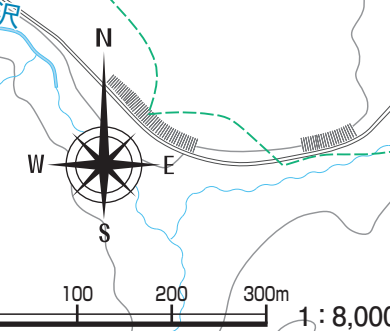
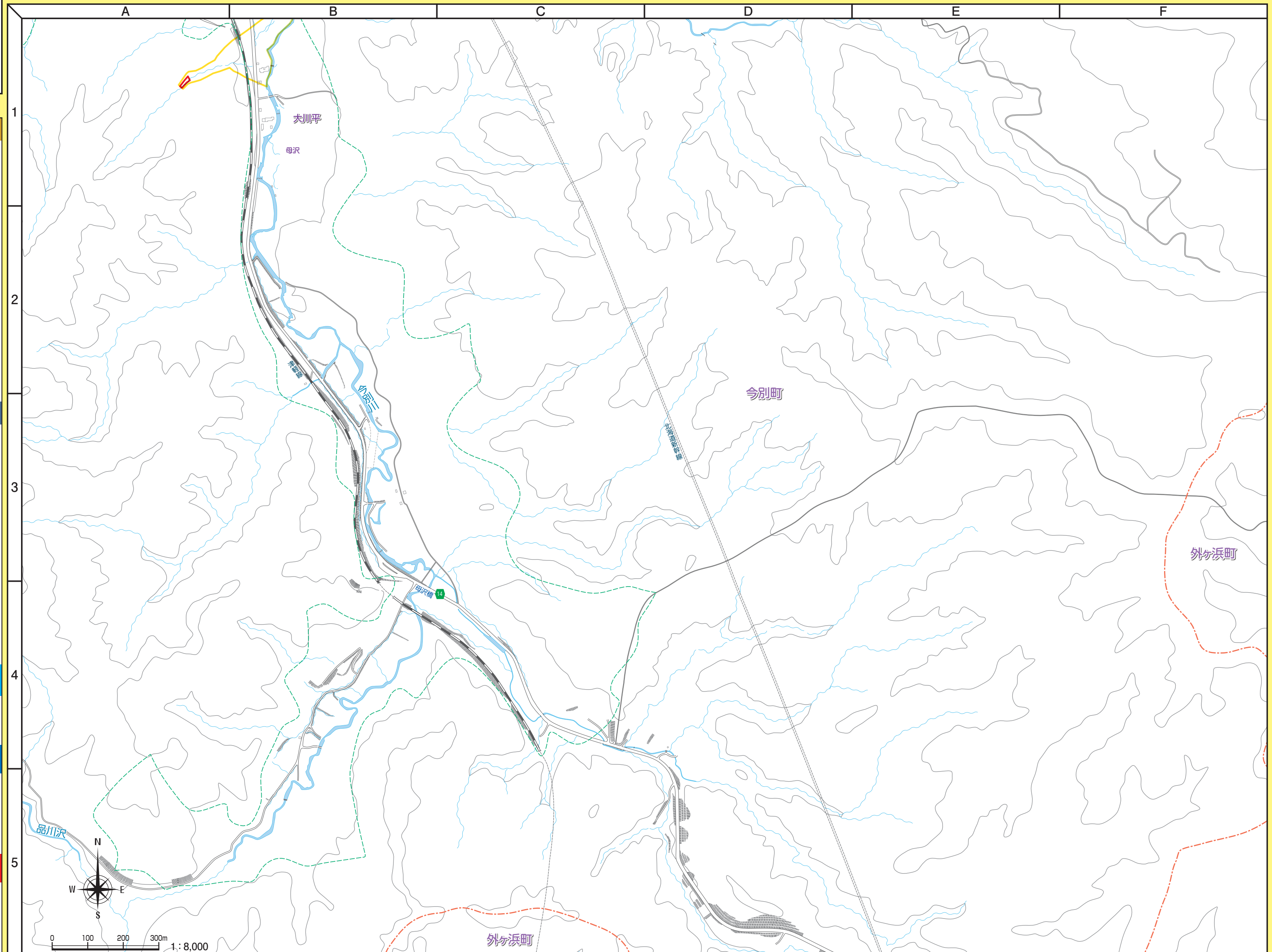
- 消火栓
- 防火水槽

指定避難所

③ (例)〇〇公園
青色の番号と
施設名で表示

指定緊急避難場所

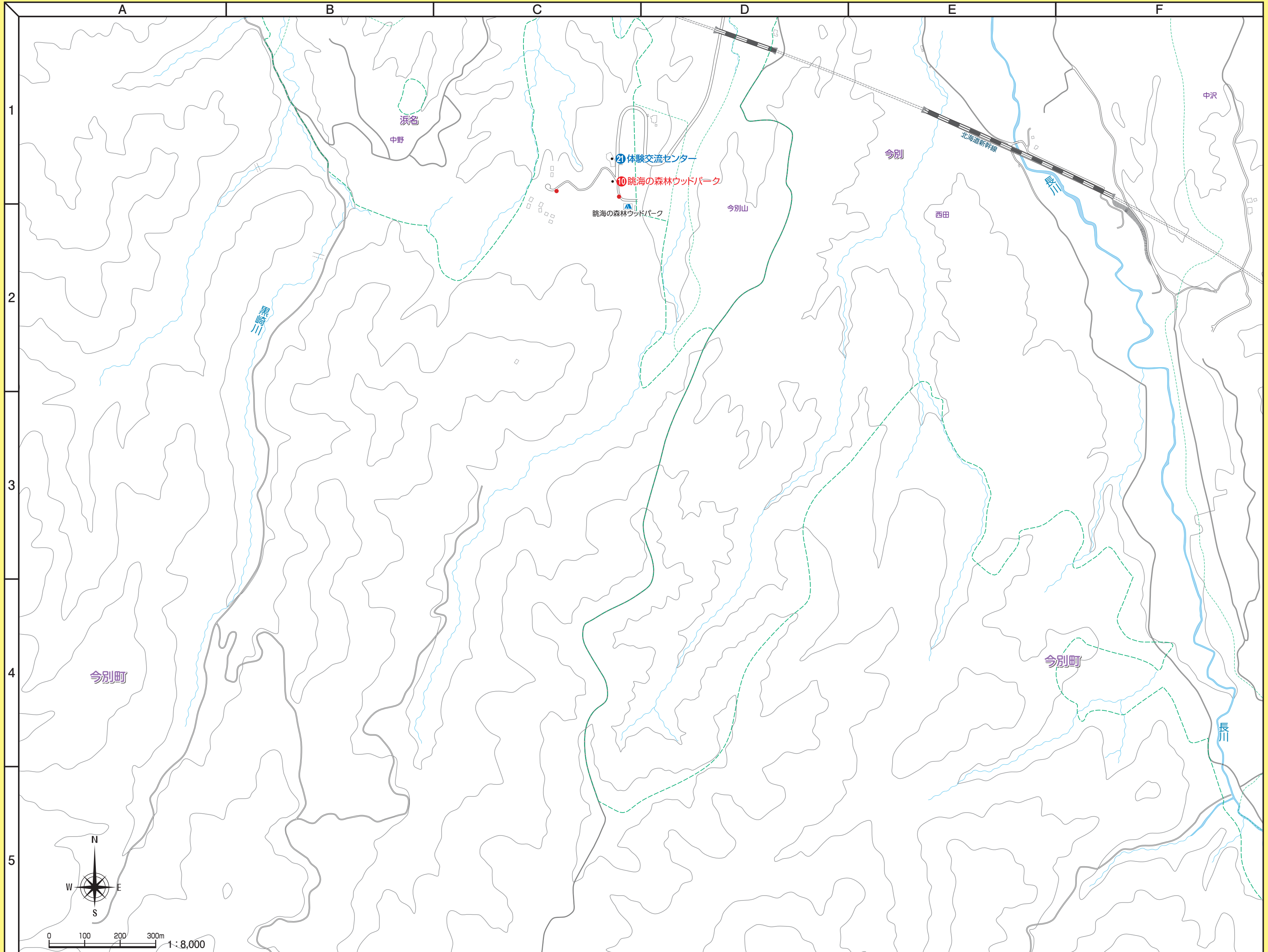
③ (例)〇〇公園
赤色の番号と
施設名で表示



洪水・土砂マップ

洪水・土砂マップ

1	2
9	6
	7



土砂災害凡例

土砂災害特別警戒区域
 著しい危険が生じる恐れのある区域
 レッドゾーン

土砂災害警戒区域
 危険が生じる恐れのある区域
 イエローゾーン

地すべり区域

河川浸水想定(最大浸水)

浸水深0.5m未満

浸水深0.5~3.0m未満

浸水深3.0~5.0m未満

浸水深5.0~10.0m未満

消防設備

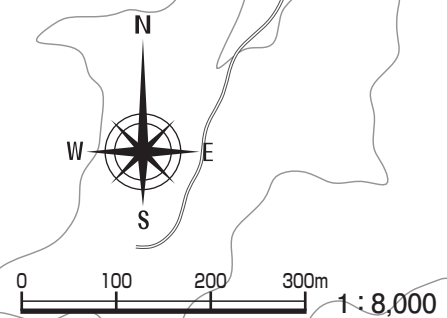
- 消火栓
- 防火水槽

指定避難所

③ (例) ○○公園
 青色の番号と施設名で表示

指定緊急避難場所

③ (例) ○○公園
 赤色の番号と施設名で表示



中心拡大図

土砂災害凡例

土砂災害特別警戒区域

著しい危険が生じる恐れのある区域
レッドゾーン



土砂災害警戒区域

危険が生じる恐れのある区域
イエローゾーン



地すべり区域

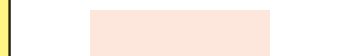


河川浸水想定(最大浸水)

浸水深0.5m未満



浸水深0.5~3.0m未満



浸水深3.0~5.0m未満



浸水深5.0~10.0m未満



消防設備

- 消火栓
- 防火水槽

指定避難所

- ③ (例) ○○公園
- 青色の番号と施設名で表示

指定緊急避難場所

- ③ (例) ○○公園
- 赤色の番号と施設名で表示

