

3  
1 2  
6

日本海溝・千島海溝沿いの巨大地震に伴い発生する津波をモデルに、  
浸水想定区域を作成しています。  
「津波の到達時間」出典：令和三年五月青森県作成 津波浸水想定図  
※津波影響開始時間：代表地点において地震発生から初期水位±20cmの変化  
(海辺にいる人々の人命に影響が出る恐れのある水位変化)が生じるまでの時間

津波基準水位

- 浸水深0.3m未満
- 浸水深0.3~0.5m未満
- 浸水深0.5~1.0m未満
- 浸水深1.0~3.0m未満
- 浸水深3.0~5.0m未満
- 浸水深5.0~10.0m未満
- 浸水深10.0~20.0m未満
- 浸水深20.0m以上

消防設備

- 消火栓
- 防火水槽

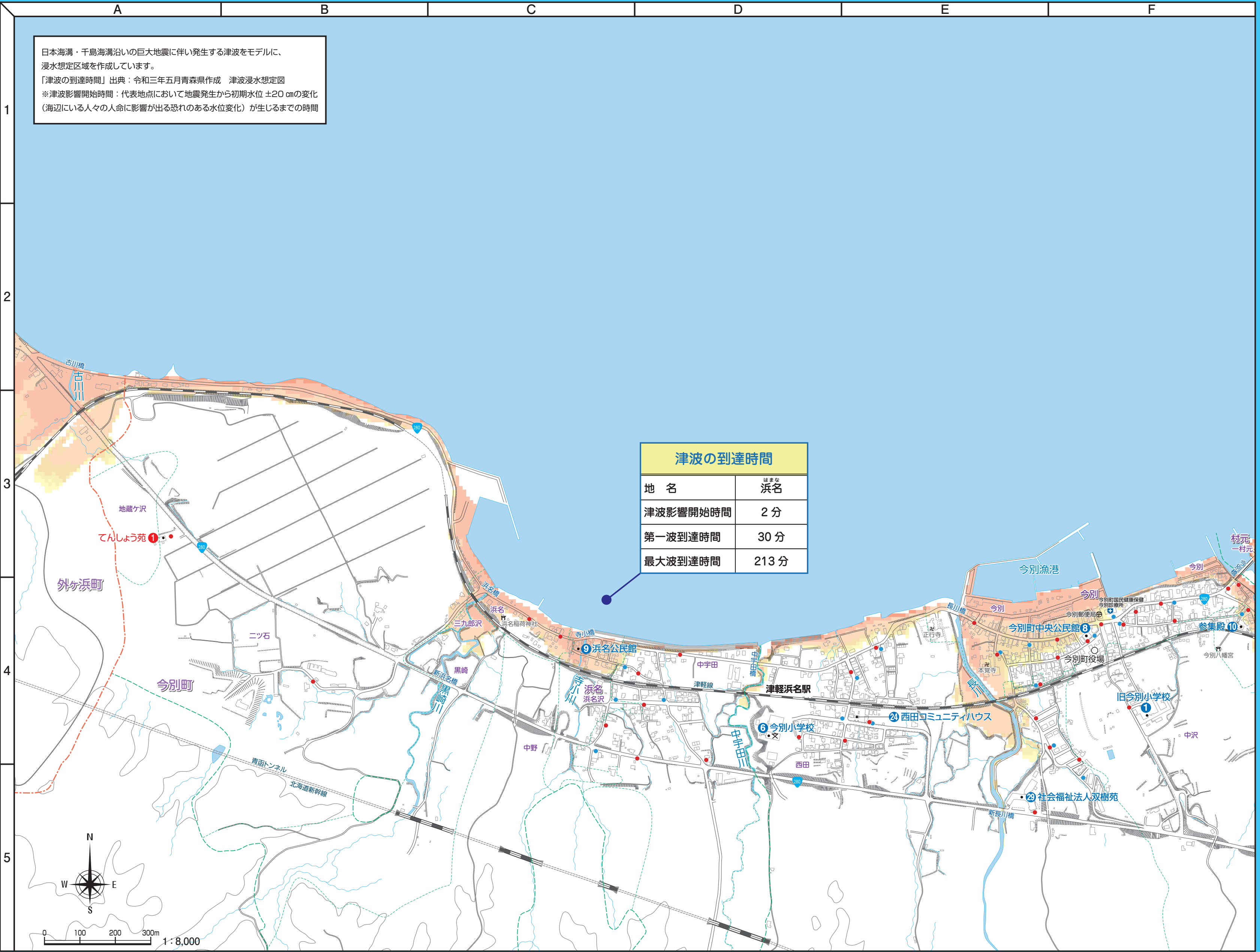
指定避難所

③ (例)○○公園  
青色の番号と施設名で表示

指定緊急避難場所

③ (例)○○公園  
赤色の番号と施設名で表示

津波の到達時間	
地名	浜名
津波影響開始時間	2分
第一波到達時間	30分
最大波到達時間	213分



3  
1 2  
6

津波基準水位

- 浸水深0.3m未満
- 浸水深0.3~0.5m未満
- 浸水深0.5~1.0m未満
- 浸水深1.0~3.0m未満
- 浸水深3.0~5.0m未満
- 浸水深5.0~10.0m未満
- 浸水深10.0~20.0m未満
- 浸水深20.0m以上

消防設備

- 消火栓
- 防火水槽

指定避難所

- ③ (例) ○○公園
- 青色の番号と施設名で表示

指定緊急避難場所

- ③ (例) ○○公園
- 赤色の番号と施設名で表示

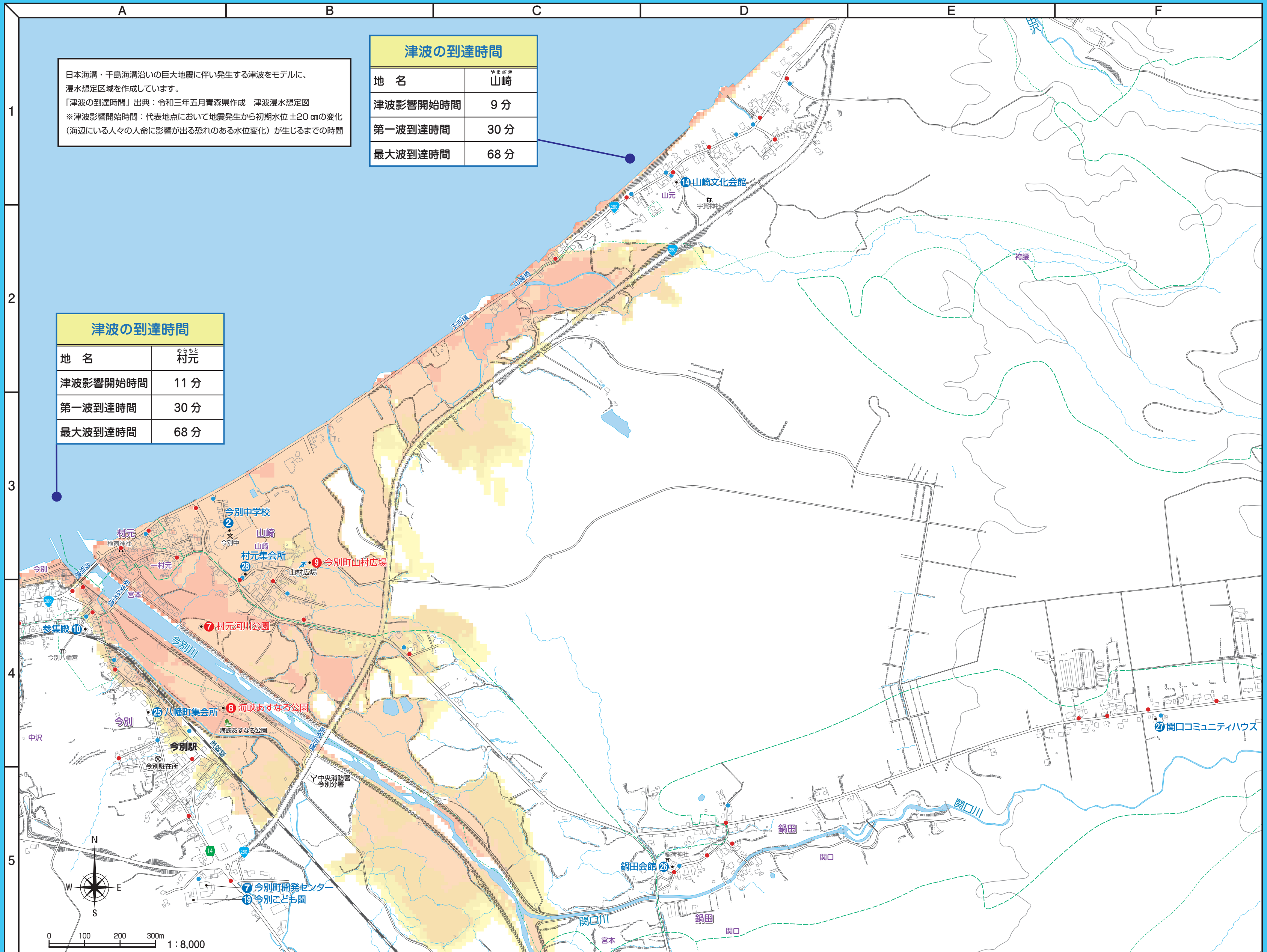
日本海溝・千島海溝沿いの巨大地震に伴い発生する津波をモデルに、浸水想定区域を作成しています。  
「津波の到達時間」出典：令和三年五月青森県作成 津波浸水想定図  
※津波影響開始時間：代表地点において地震発生から初期水位±20cmの変化(海辺にいる人々の人命に影響が出る恐れのある水位変化)が生じるまでの時間

津波の到達時間

地名	山崎
津波影響開始時間	9分
第一波到達時間	30分
最大波到達時間	68分

津波の到達時間

地名	村元
津波影響開始時間	11分
第一波到達時間	30分
最大波到達時間	68分



3 4  
1 2

津波基準水位

浸水深0.3m未満

浸水深0.3~0.5m未満

浸水深0.5~1.0m未満

浸水深1.0~3.0m未満

浸水深3.0~5.0m未満

浸水深5.0~10.0m未満

浸水深10.0~20.0m未満

浸水深20.0m以上

消防設備

- 消火栓
- 防火水槽

指定避難所

③ (例) ○○公園  
青色の番号と施設名で表示

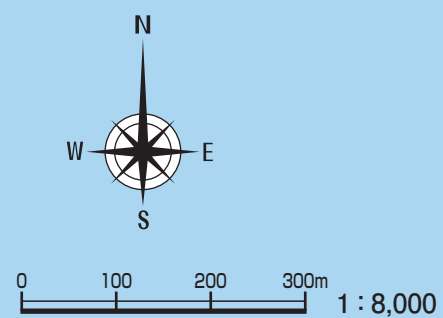
指定緊急避難場所

③ (例) ○○公園  
赤色の番号と施設名で表示

日本海溝・千島海溝沿いの巨大地震に伴い発生する津波をモデルに、浸水想定区域を作成しています。  
「津波の到達時間」出典：令和三年五月青森県作成 津波浸水想定図  
※津波影響開始時間：代表地点において地震発生から初期水位±20cmの変化(海辺にいる人々の人命に影響が出る恐れのある水位変化)が生じるまでの時間

津波の到達時間

地名	与茂内
津波影響開始時間	16分
第一波到達時間	29分
最大波到達時間	69分



津波マップ

津波マップ

3 **4** 5

津波基準水位

浸水深0.3m未満



浸水深0.3~0.5m未満



浸水深0.5~1.0m未満



浸水深1.0~3.0m未満



浸水深3.0~5.0m未満



浸水深5.0~10.0m未満



浸水深10.0~20.0m未満



浸水深20.0m以上



消防設備

- 消火栓
- 防火水槽

指定避難所

③ (例) ○○公園  
青色の番号と施設名で表示

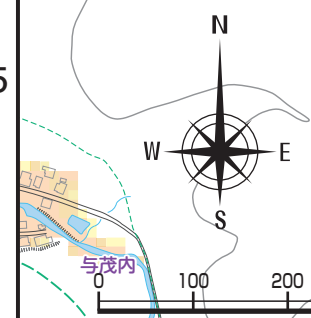
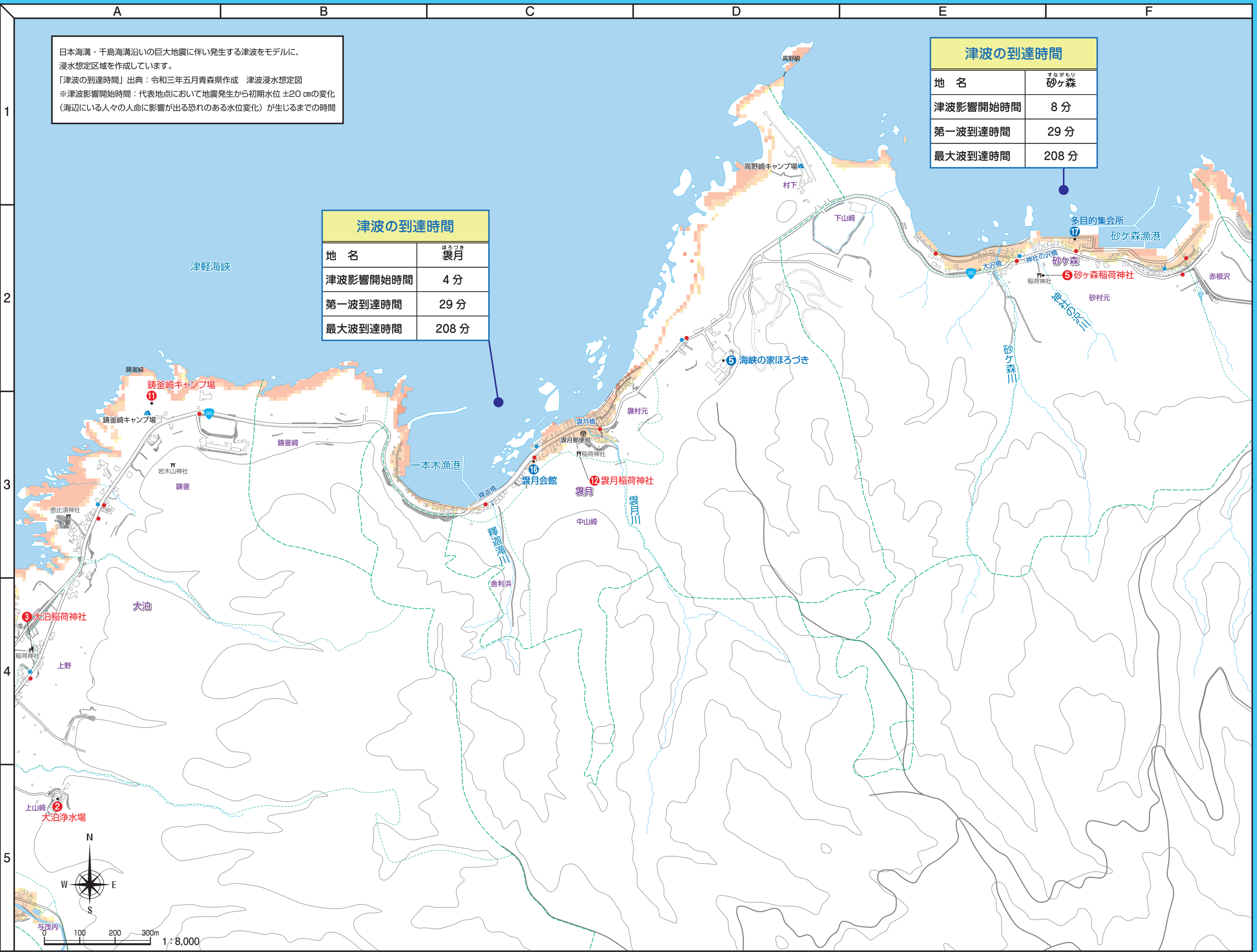
指定緊急避難場所

③ (例) ○○公園  
赤色の番号と施設名で表示

日本海溝・千島海溝沿いの巨大地震に伴い発生する津波をモデルに、浸水想定区域を作成しています。  
「津波の到達時間」出典：令和三年五月青森県作成 津波浸水想定図  
※津波影響開始時間：代表地点において地震発生から初期水位 ±20 cmの変化（海辺にいる人々の人命に影響が出る恐れのある水位変化）が生じるまでの時間

津波の到達時間	
地名	すなごもり 砂ヶ森
津波影響開始時間	8分
第一波到達時間	29分
最大波到達時間	208分

津波の到達時間	
地名	ほろづき 裏月
津波影響開始時間	4分
第一波到達時間	29分
最大波到達時間	208分



津波マップ

津波マップ

津波基準水位

- 浸水深0.3m未満
- 浸水深0.3~0.5m未満
- 浸水深0.5~1.0m未満
- 浸水深1.0~3.0m未満
- 浸水深3.0~5.0m未満
- 浸水深5.0~10.0m未満
- 浸水深10.0~20.0m未満
- 浸水深20.0m以上

消防設備

- 消火栓
- 防火水槽

指定避難所

- ③ (例) ○○公園
- 青色の番号と施設名で表示

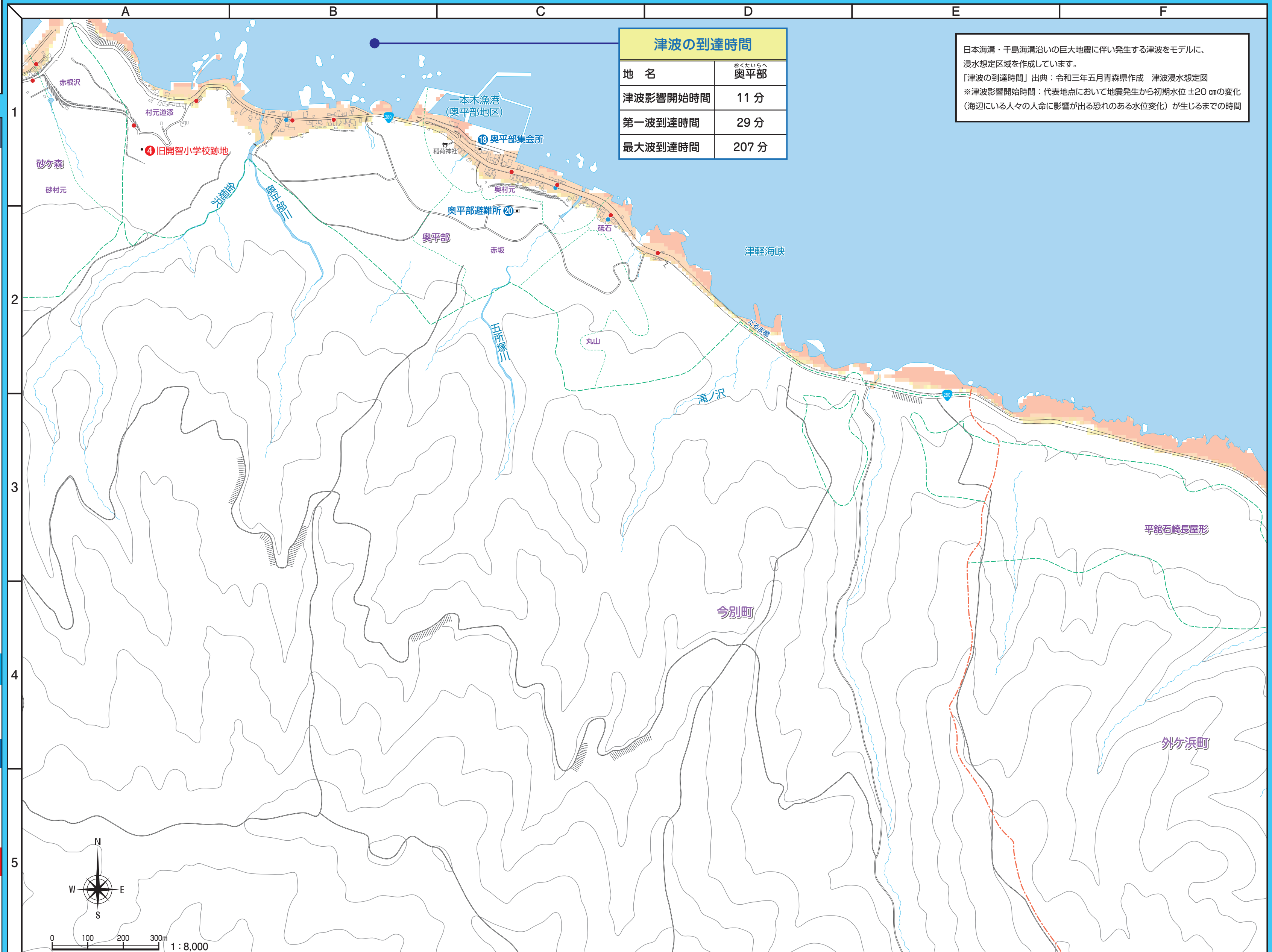
指定緊急避難場所

- ③ (例) ○○公園
- 赤色の番号と施設名で表示

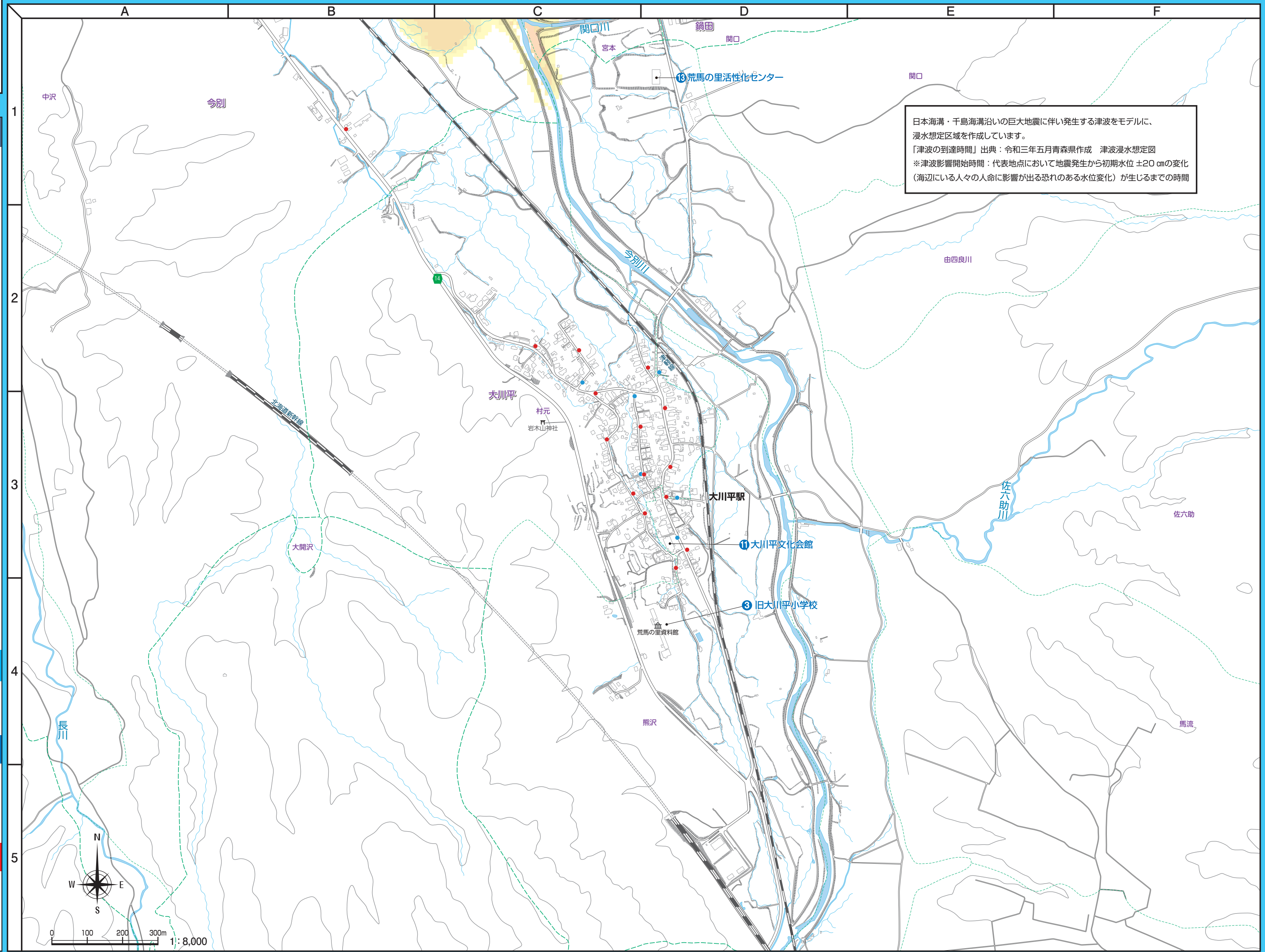
津波の到達時間

地名	おくたいらへ 奥平部
津波影響開始時間	11分
第一波到達時間	29分
最大波到達時間	207分

日本海溝・千島海溝沿いの巨大地震に伴い発生する津波をモデルに、浸水想定区域を作成しています。  
 「津波の到達時間」出典：令和三年五月青森県作成 津波浸水想定図  
 ※津波影響開始時間：代表地点において地震発生から初期水位±20cmの変化(海辺にいる人々の人命に影響が出る恐れのある水位変化)が生じるまでの時間



1 2  
6



日本海溝・千島海溝沿いの巨大地震に伴い発生する津波をモデルに、  
浸水想定区域を作成しています。  
「津波の到達時間」出典：令和三年五月青森県作成 津波浸水想定図  
※津波影響開始時間：代表地点において地震発生から初期水位 ±20 cmの変化  
(海辺に人々の人命に影響が出る恐れのある水位変化)が生じるまでの時間

津波基準水位

- 浸水深0.3m未満
- 浸水深0.3~0.5m未満
- 浸水深0.5~1.0m未満
- 浸水深1.0~3.0m未満
- 浸水深3.0~5.0m未満
- 浸水深5.0~10.0m未満
- 浸水深10.0~20.0m未満
- 浸水深20.0m以上

消防設備

- 消火栓
- 防火水槽

指定避難所

- ③ (例) ○○公園  
青色の番号と施設名で表示

指定緊急避難場所

- ③ (例) ○○公園  
赤色の番号と施設名で表示

津波マップ

津波マップ