

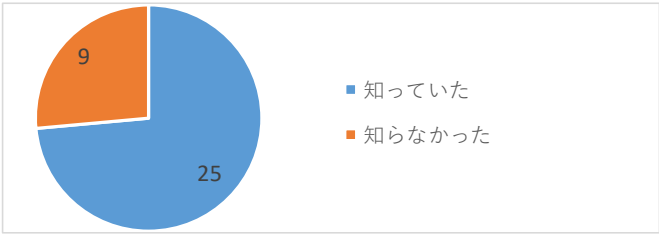
コンビニ交付に関するアンケート結果

すべての方に聞きました。

Q1 コンビニ交付サービスを知っていましたか？

回答	件数	割合
知っていた	25	73.5%
知らなかった	9	26.5%
計	34	

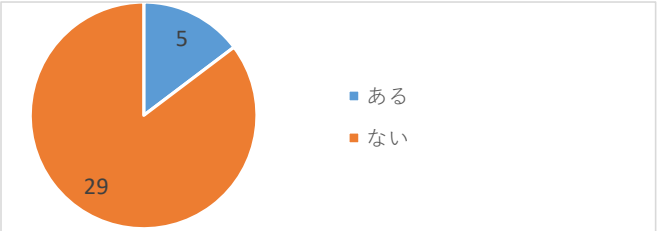
アンケート実施期間：令和 7 年10月 3 日～令和 7 年12月26日
アンケート回答数 3 4 件（回答率 約 1. 7 %）



すべての方に聞きました。

Q2 コンビニ交付を利用したことがありますか？

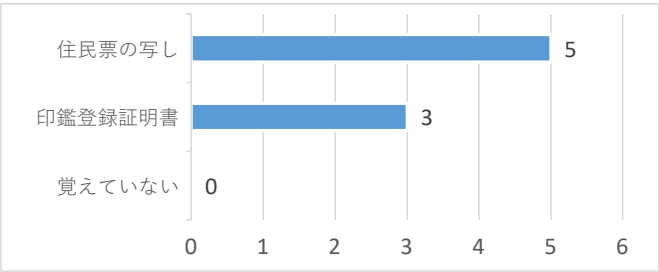
回答	件数	割合
ある	5	14.7%
ない	29	85.3%
計	34	



Q2で「ある」と答えた5人に聞きました。

Q3 コンビニ交付でどの証明書を取得しましたか？

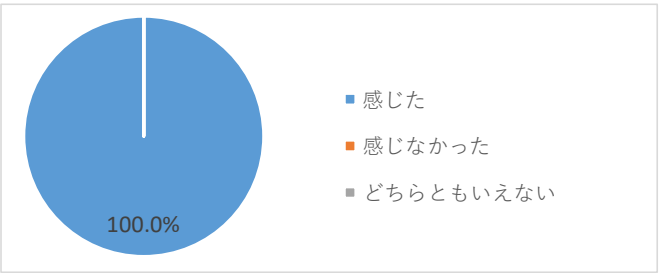
回答	件数	割合
住民票の写し	5	62.5%
印鑑登録証明書	3	37.5%
覚えていない	0	0.0%
計	8	



Q2で「ある」と答えた5人に聞きました。

Q4 コンビニ交付を利用してみて便利だと感じましたか？

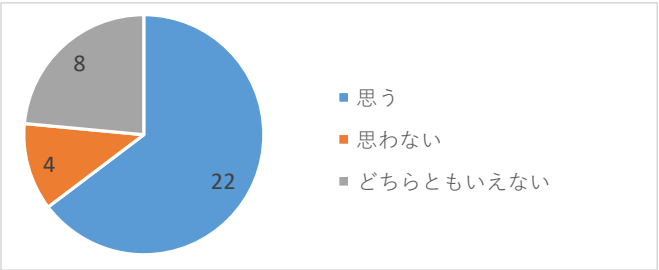
回答	件数	割合
感じた	5	100.0%
感じなかった	0	0.0%
どちらともいえない	0	0.0%
計	5	



すべての方に聞きました。

Q5 今後、コンビニ交付を利用したいと思いますか？

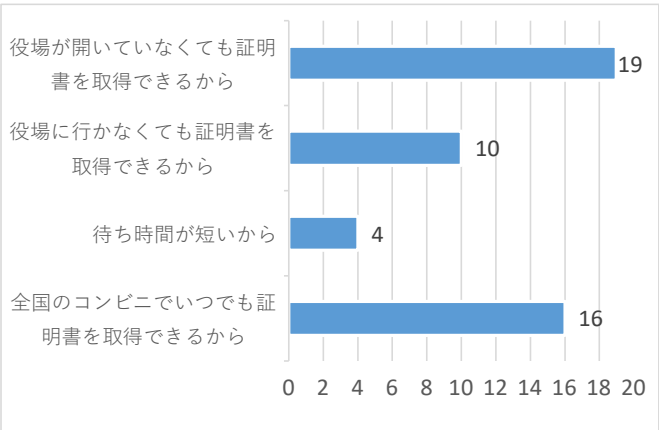
回答	件数	割合
思う	22	64.7%
思わない	4	11.8%
どちらともいえない	8	23.5%
計	34	



Q5で「思う」と回答した22人に聞きました。

Q6 利用したいと思う理由を教えてください

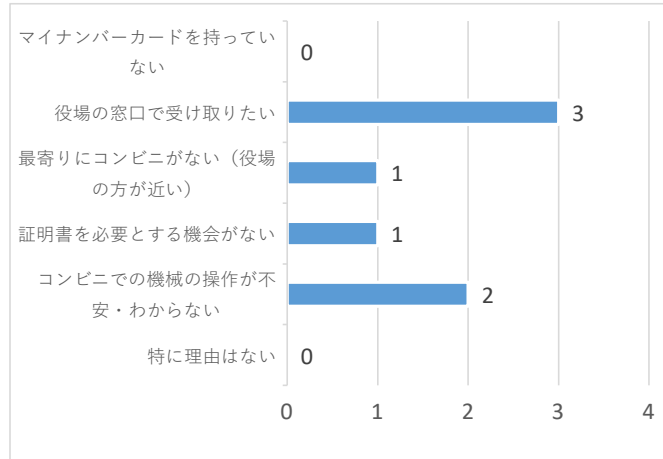
回答	件数	割合
役場が開いていなくても証明書を取得できるから	19	38.8%
役場に行かなくても証明書を取得できるから	10	20.4%
待ち時間が短いから	4	8.2%
全国のコンビニでいつでも証明書を取得できるから	16	32.7%
計	49	



Q5で「思わない」と回答した4人に聞きました

Q7 利用したいと思わない理由を教えてください

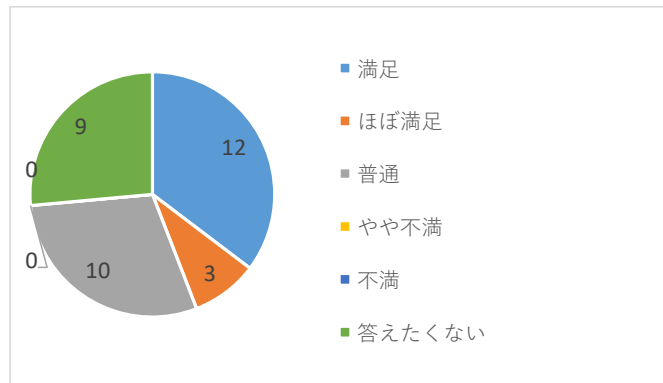
回答	件数	割合
マイナンバーカードを持っていない	0	0.0%
役場の窓口で受け取りたい	3	42.9%
最寄りにコンビニがない（役場の方が近い）	1	14.3%
証明書を必要とする機会がない	1	14.3%
コンビニでの機械の操作が不安・わからない	2	28.6%
特に理由はない	0	0.0%
計	7	



すべての方に聞きました。

Q8 コンビニ交付の満足度を教えてください

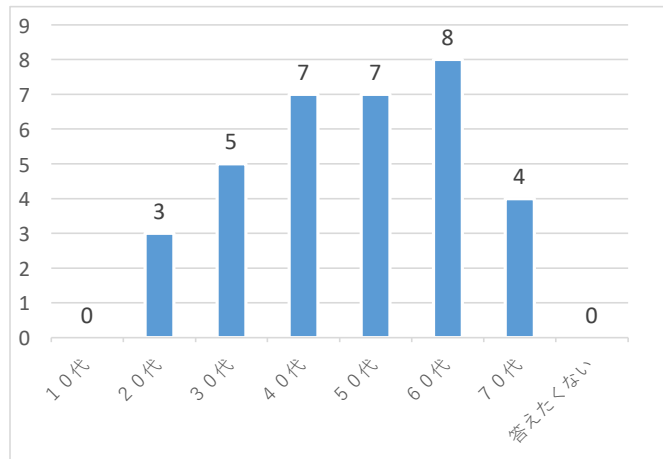
回答	件数	割合
満足	12	35.3%
ほぼ満足	3	8.8%
普通	10	29.4%
やや不満	0	0.0%
不満	0	0.0%
答えたくない	9	26.5%
計	34	



すべての方に聞きました。

Q9 あなたの年代を教えてください

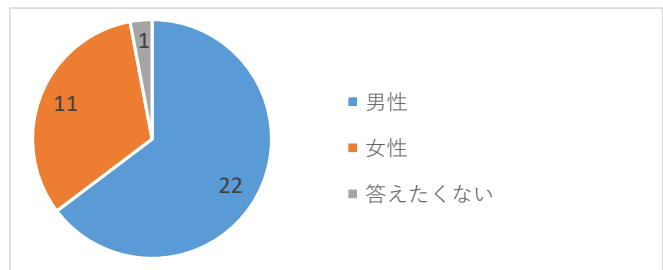
回答	件数	割合
10代	0	0.0%
20代	3	8.8%
30代	5	14.7%
40代	7	20.6%
50代	7	20.6%
60代	8	23.5%
70代	4	11.8%
答えたくない	0	0.0%
計	34	



すべての方に聞きました。

Q10 あなたの性別を教えてください

回答	件数	割合
男性	22	64.7%
女性	11	32.4%
答えたくない	1	2.9%
計	34	



本アンケート調査の結果、コンビニ交付サービスの認知度は約77%となり比較的高いものの、実際の利用率は約15%と、まだ低いことがわかりました。しかし、利用経験者はサービスの高い利便性を評価しており、特に「役場の開庁時間外でも証明書を取得できる」点や「全国のコンビニでいつでも利用可能」という特徴が支持されています。また、多くの回答者が今後の利用意向を示しており、サービスの成長可能性を感じさせる結果となりました。

一方で、利用意向が低い・利用しない理由として、「役場の窓口で受け取りたい（対面での受け取り）」や「機械操作が不安・わからない」といった解決すべき課題があることもわかりました。これらの課題を解決するため、広報・毎戸チラシや今別町ホームページ等を活用し、コンビニ交付利用促進や利用者の操作方法解説などの周知に努めるなど、対応を検討してまいります。皆様の貴重なご意見、誠にありがとうございました。